

Ajedrez

LEONTXO GARCÍA

Recuerdo de Pepita Ferrer

Blancas: **Pepita Ferrer** (España, 2040).

Negras: **G. Kaspárov** (URSS, 2.690).

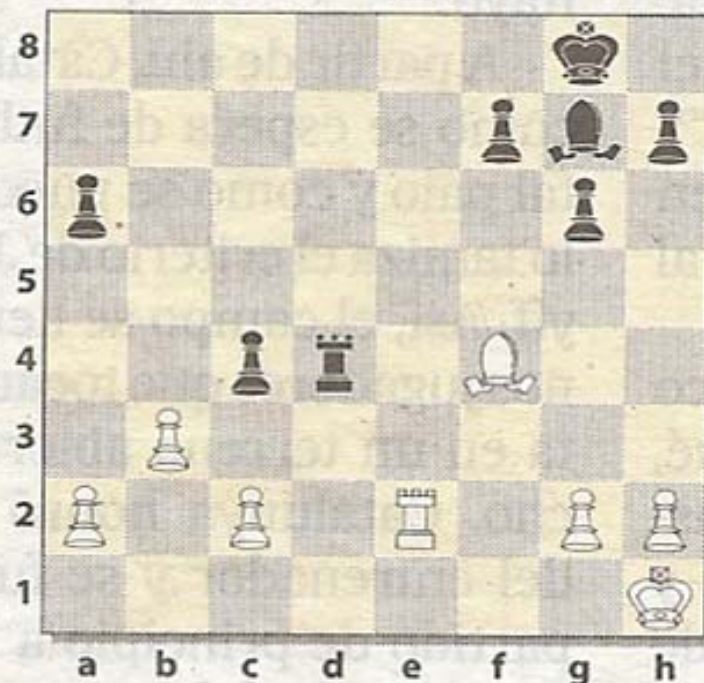
Defensa Siciliana (B74). Exhibición de simultáneas. Barcelona, 29-9-1983.

El día 14 se cumplirán 20 años de la muerte de Pepita Ferrer (1938-1993), la gran dama del ajedrez español hasta la aparición de Nieves García y sus coetáneas. Maestra Internacional, octacampeona de España, jugó siete olimpiadas y firmó este meritorio empate:

1 e4 c5 2 Cf3 d6 3 d4 cxd4 4 Cxd4 Cf6 5 Cc3 g6 6 Ae2 Ag7 7 Ae3 Cc6 8 Cb3 0-0 9 0-0 Ae6 10 f4 Dc8 11 Rh1 Td8 12 Af3 Ac4 13 Tf2 e5 14 Td2 exf4 15 Axf4 Ce5 16 Ca5!?

(el regalo en d6 tenía veneno: 16 Txd6 Txd6 17 Dxd6 Cxf3 18 gx f3 Ch5 19 Rg2! —evita Dh3— 19... Cxf4+ 20 Dxf4 a5!, y los alfiles negros compensan) **16... Aa6 17 Ae2! Axe2 18 Dxe2 Dc7** (la debilidad en d6 sostiene la excelente garita en e5, y además hay presión negra en la columna 'c') **19 Db5?! (19 Axe5! dxe5 20 Txd8+ Txd8 21 Cb3, y las negras solo estarían un poco mejor) 19... a6! 20 Db4 b6 21 Cb3 Cc4 22 Te2 Dc6?! (difícil de calcular en simultáneas es 22... Cxb2! 23 Ag5 a5 24 Dd4 Tdc8! 25 Cb5 Dc4 26 Dxc4 Cxc4 27 Tb1 a4 28 C3d4 Cg4, con clara ventaja negra) 23 Cd2 b5?! (otra vez, el peón era comestible: 23... Cxb2! 24 Ag5! —si 24 Dxb2? Ch5, ganando— 24... Td7 25 Tf1 —si 25 Dxb2 Cg4 26 Cdb1 d5!, con ventaja negra— 25... Tc8 26 Axf6 Axf6 27 Cd5 Ag7 28 Dxb6 Ca4, con ventaja negra) 24 Cxc4 bxc4 25 Td1 d5 26 exd5 Cxd5 27 Cxd5 Txd5 28 Txd5 Dxd5 29 b3! (b2 es tan débil como c4) 29... Dd4 30 Dd2 Td8 31 Dxd4 Txd4** (diagrama), y tablas, a propuesta de Kaspárov. Ahora, solo las blancas pueden jugar a ganar tras 32 Te8+ Af8 33 g3 Td1+ 34 Rg2 Rg7 35 Ta8 Te1 36 Rf3 Te6, aunque el resultado probable es el empate. Correspondencia: ajedrez@elpais.es

3/1/13



Posición tras 31... Txd4.