

# Federació Catalana d'Escacs



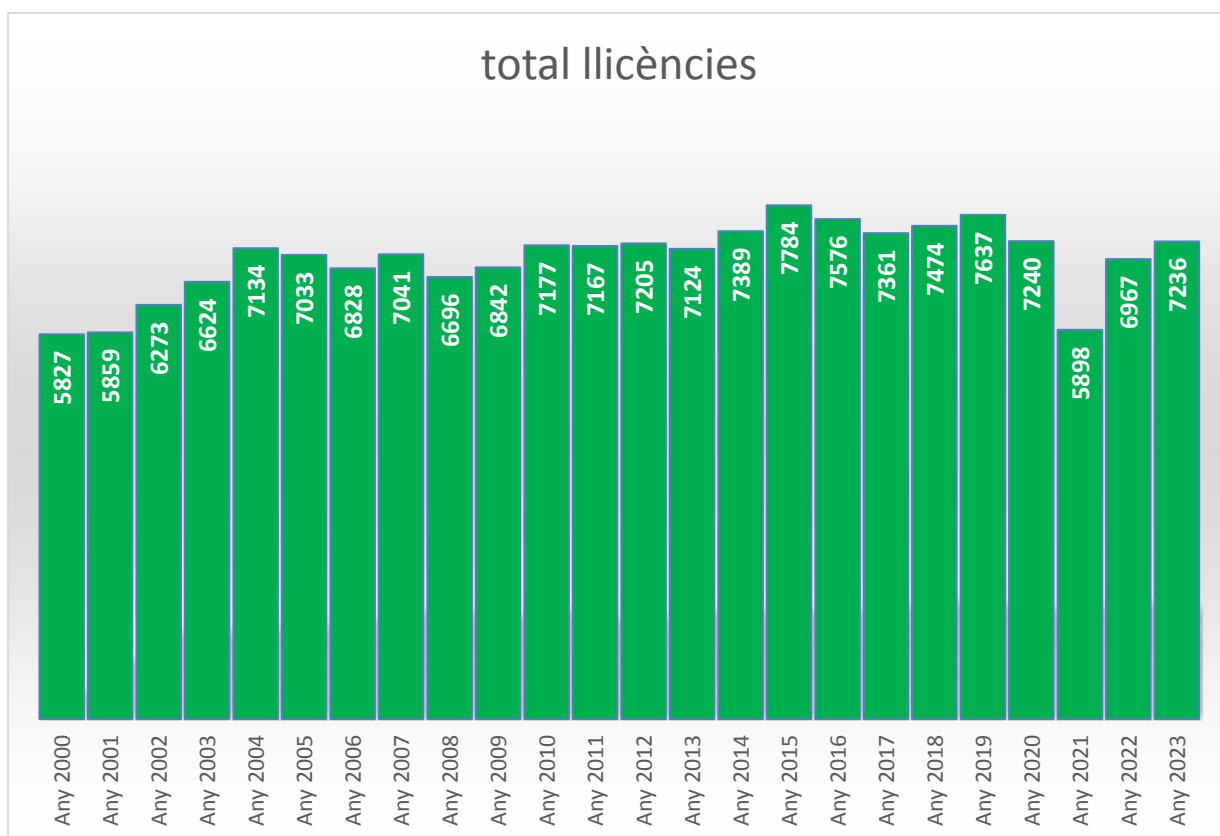
**Indicadors 2022**

| Any 2000  | Llicències Sènior |       |       | Llicències Veterans |       |       | Llicències Menors |       |       | Total |       |       |
|-----------|-------------------|-------|-------|---------------------|-------|-------|-------------------|-------|-------|-------|-------|-------|
|           | Homes             | Dones | Total | Homes               | Dones | Total | Homes             | Dones | Total | Homes | Dones | Total |
| Barcelona | 2716              | 76    | 2792  | 542                 | 1     | 543   | 468               | 78    | 546   | 3726  | 155   | 3881  |
| Girona    | 348               | 16    | 364   | 83                  |       | 83    | 99                | 19    | 118   | 530   | 35    | 565   |
| Lleida    | 354               | 4     | 358   | 82                  |       | 82    | 85                | 18    | 103   | 521   | 22    | 543   |
| Tarragona | 523               | 28    | 551   | 134                 | 2     | 136   | 128               | 23    | 151   | 785   | 53    | 838   |
| total     | 3941              | 124   | 4065  | 841                 | 3     | 844   | 780               | 138   | 918   | 5562  | 265   | 5827  |
| Any 2001  | Llicències Sènior |       |       | Llicències Veterans |       |       | Llicències Menors |       |       | Total |       |       |
|           | Homes             | Dones | Total | Homes               | Dones | Total | Homes             | Dones | Total | Homes | Dones | Total |
| Barcelona | 2759              | 86    | 2845  | 468                 | 1     | 469   | 498               | 91    | 589   | 3725  | 178   | 3903  |
| Girona    | 389               | 13    | 402   | 42                  |       | 42    | 71                | 16    | 87    | 502   | 29    | 531   |
| Lleida    | 412               | 15    | 427   | 51                  |       | 51    | 92                | 18    | 110   | 555   | 33    | 588   |
| Tarragona | 603               | 27    | 630   | 69                  | 1     | 70    | 118               | 19    | 137   | 790   | 47    | 837   |
| total     | 4163              | 141   | 4304  | 630                 | 2     | 632   | 779               | 144   | 923   | 5572  | 287   | 5859  |
| Any 2002  | Llicències Sènior |       |       | Llicències Veterans |       |       | Llicències Menors |       |       | Total |       |       |
|           | Homes             | Dones | Total | Homes               | Dones | Total | Homes             | Dones | Total | Homes | Dones | Total |
| Barcelona | 2756              | 69    | 2825  | 479                 | 3     | 482   | 728               | 63    | 791   | 3963  | 135   | 4098  |
| Girona    | 359               | 8     | 367   | 59                  |       | 59    | 152               | 28    | 180   | 570   | 36    | 606   |
| Lleida    | 427               | 9     | 436   | 65                  |       | 65    | 89                | 20    | 109   | 581   | 29    | 610   |
| Tarragona | 621               | 35    | 656   | 96                  | 2     | 98    | 180               | 25    | 205   | 897   | 62    | 959   |
| total     | 4163              | 121   | 4284  | 699                 | 5     | 704   | 1149              | 136   | 1285  | 6011  | 262   | 6273  |
| Any 2003  | Llicències Sènior |       |       | Llicències Veterans |       |       | Llicències Menors |       |       | Total |       |       |
|           | Homes             | Dones | Total | Homes               | Dones | Total | Homes             | Dones | Total | Homes | Dones | Total |
| Barcelona | 2890              | 76    | 2966  | 339                 | 2     | 341   | 894               | 171   | 1065  | 4123  | 249   | 4372  |
| Girona    | 372               | 8     | 380   | 49                  |       | 49    | 201               | 37    | 238   | 622   | 45    | 667   |
| Lleida    | 403               | 17    | 420   | 52                  |       | 52    | 118               | 17    | 135   | 573   | 34    | 607   |
| Tarragona | 643               | 34    | 677   | 80                  | 2     | 82    | 183               | 36    | 219   | 906   | 72    | 978   |
| total     | 4308              | 135   | 4443  | 520                 | 4     | 524   | 1396              | 261   | 1657  | 6224  | 400   | 6624  |
| Any 2004  | Llicències Sènior |       |       | Llicències Veterans |       |       | Llicències Menors |       |       | Total |       |       |
|           | Homes             | Dones | Total | Homes               | Dones | Total | Homes             | Dones | Total | Homes | Dones | Total |
| Barcelona | 2925              | 76    | 3001  | 394                 | 5     | 399   | 1125              | 215   | 1340  | 4444  | 296   | 4740  |
| Girona    | 385               | 13    | 398   | 46                  |       | 46    | 236               | 47    | 283   | 667   | 60    | 727   |
| Lleida    | 364               | 14    | 378   | 44                  |       | 44    | 186               | 26    | 212   | 594   | 40    | 634   |
| Tarragona | 658               | 37    | 695   | 86                  | 2     | 88    | 218               | 32    | 250   | 962   | 71    | 1033  |
| total     | 4332              | 140   | 4472  | 570                 | 7     | 577   | 1765              | 320   | 2085  | 6667  | 467   | 7134  |
| Any 2005  | Llicències Sènior |       |       | Llicències Veterans |       |       | Llicències Menors |       |       | Total |       |       |
|           | Homes             | Dones | Total | Homes               | Dones | Total | Homes             | Dones | Total | Homes | Dones | Total |
| Barcelona | 2863              | 89    | 2952  | 409                 | 3     | 412   | 994               | 211   | 1205  | 4266  | 303   | 4569  |
| Girona    | 421               | 9     | 430   | 53                  |       | 53    | 227               | 36    | 263   | 701   | 45    | 746   |
| Lleida    | 409               | 13    | 422   | 37                  |       | 37    | 208               | 39    | 247   | 654   | 52    | 706   |
| Tarragona | 647               | 31    | 678   | 82                  | 1     | 83    | 226               | 25    | 251   | 953   | 57    | 1012  |
| total     | 4340              | 142   | 4482  | 581                 | 4     | 585   | 1655              | 311   | 1966  | 6576  | 457   | 7033  |
| Any 2006  | Llicències Sènior |       |       | Llicències Veterans |       |       | Llicències Menors |       |       | Total |       |       |
|           | Homes             | Dones | Total | Homes               | Dones | Total | Homes             | Dones | Total | Homes | Dones | Total |
| Barcelona | 2894              | 78    | 2972  | 382                 | 1     | 383   | 935               | 152   | 1087  | 4211  | 231   | 4442  |
| Girona    | 425               | 11    | 436   | 54                  |       | 54    | 202               | 30    | 232   | 681   | 41    | 722   |
| Lleida    | 386               | 11    | 397   | 47                  |       | 47    | 188               | 32    | 220   | 621   | 43    | 664   |
| Tarragona | 609               | 36    | 645   | 78                  | 4     | 82    | 248               | 25    | 273   | 935   | 65    | 1000  |
| total     | 4314              | 136   | 4450  | 561                 | 5     | 566   | 1573              | 239   | 1812  | 6448  | 380   | 6828  |
| Any 2007  | Llicències Sènior |       |       | Llicències Veterans |       |       | Llicències Menors |       |       | Total |       |       |
|           | Homes             | Dones | Total | Homes               | Dones | Total | Homes             | Dones | Total | Homes | Dones | Total |
| Barcelona | 2909              | 79    | 2988  | 389                 | 1     | 390   | 963               | 172   | 1135  | 4261  | 252   | 4513  |

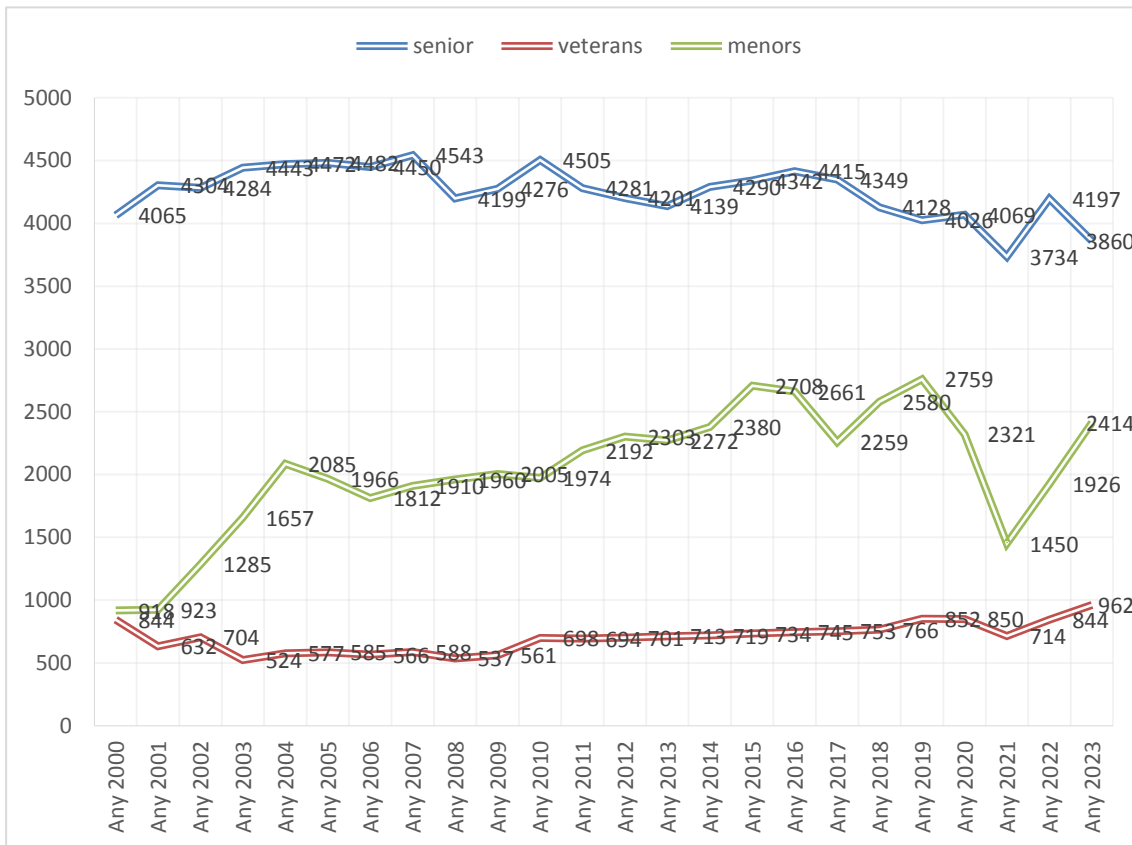
|           |                          |       |       |                            |       |       |                          |       |       |              |       |       |
|-----------|--------------------------|-------|-------|----------------------------|-------|-------|--------------------------|-------|-------|--------------|-------|-------|
| Girona    | 437                      | 10    | 447   | 56                         | 56    | 212   | 39                       | 251   | 705   | 49           | 754   |       |
| Lleida    | 419                      | 23    | 442   | 57                         | 57    | 193   | 11                       | 204   | 669   | 34           | 703   |       |
| Tarragona | 631                      | 35    | 666   | 81                         | 4     | 85    | 291                      | 29    | 320   | 1003         | 68    | 1071  |
| total     | 4396                     | 147   | 4543  | 583                        | 5     | 588   | 1659                     | 251   | 1910  | 6638         | 403   | 7041  |
| Any 2008  | <b>Llicències Sènior</b> |       |       | <b>Llicències Veterans</b> |       |       | <b>Llicències Menors</b> |       |       | <b>Total</b> |       |       |
|           | Homes                    | Dones | Total | Homes                      | Dones | Total | Homes                    | Dones | Total | Homes        | Dones | Total |
| Barcelona | 2705                     | 70    | 2775  | 363                        | 5     | 368   | 1037                     | 198   | 1235  | 4105         | 273   | 4378  |
| Girona    | 374                      | 13    | 387   | 45                         |       | 45    | 229                      | 46    | 275   | 648          | 59    | 707   |
| Lleida    | 370                      | 14    | 384   | 41                         |       | 41    | 189                      | 26    | 215   | 600          | 40    | 640   |
| Tarragona | 618                      | 35    | 653   | 79                         | 4     | 83    | 205                      | 30    | 235   | 902          | 69    | 971   |
| total     | 4067                     | 132   | 4199  | 528                        | 9     | 537   | 1660                     | 300   | 1960  | 6255         | 441   | 6696  |
| Any 2009  | <b>Llicències Sènior</b> |       |       | <b>Llicències Veterans</b> |       |       | <b>Llicències Menors</b> |       |       | <b>Total</b> |       |       |
|           | Homes                    | Dones | Total | Homes                      | Dones | Total | Homes                    | Dones | Total | Homes        | Dones | Total |
| Barcelona | 2757                     | 72    | 2829  | 371                        | 2     | 373   | 1060                     | 203   | 1263  | 4188         | 277   | 4465  |
| Girona    | 373                      | 13    | 386   | 56                         | 0     | 56    | 235                      | 47    | 282   | 664          | 60    | 724   |
| Lleida    | 378                      | 15    | 393   | 47                         | 0     | 47    | 193                      | 27    | 220   | 618          | 42    | 660   |
| Tarragona | 632                      | 36    | 668   | 81                         | 4     | 85    | 209                      | 31    | 240   | 922          | 71    | 993   |
| total     | 4140                     | 136   | 4276  | 555                        | 6     | 561   | 1697                     | 308   | 2005  | 6392         | 450   | 6842  |
| Any 2010  | <b>Llicències Sènior</b> |       |       | <b>Llicències Veterans</b> |       |       | <b>Llicències Menors</b> |       |       | <b>Total</b> |       |       |
|           | Homes                    | Dones | Total | Homes                      | Dones | Total | Homes                    | Dones | Total | Homes        | Dones | Total |
| Barcelona | 2849                     | 119   | 2968  | 463                        | 16    | 479   | 1082                     | 221   | 1303  | 4394         | 356   | 4750  |
| Girona    | 459                      | 20    | 479   | 81                         | 2     | 83    | 203                      | 27    | 230   | 743          | 49    | 792   |
| Lleida    | 402                      | 19    | 421   | 54                         |       | 54    | 120                      | 23    | 143   | 576          | 42    | 618   |
| Tarragona | 605                      | 32    | 637   | 81                         | 1     | 82    | 241                      | 57    | 298   | 927          | 90    | 1017  |
| total     | 4315                     | 190   | 4505  | 679                        | 19    | 698   | 1646                     | 328   | 1974  | 6640         | 537   | 7177  |
| Any 2011  | <b>Llicències Sènior</b> |       |       | <b>Llicències Veterans</b> |       |       | <b>Llicències Menors</b> |       |       | <b>Total</b> |       |       |
|           | Homes                    | Dones | Total | Homes                      | Dones | Total | Homes                    | Dones | Total | Homes        | Dones | Total |
| Barcelona | 2708                     | 93    | 2801  | 463                        | 4     | 467   | 1199                     | 223   | 1422  | 4370         | 320   | 4690  |
| Girona    | 462                      | 18    | 480   | 87                         | 3     | 90    | 240                      | 38    | 278   | 789          | 59    | 848   |
| Lleida    | 406                      | 22    | 428   | 57                         |       | 57    | 111                      | 21    | 132   | 574          | 43    | 617   |
| Tarragona | 542                      | 30    | 572   | 80                         |       | 80    | 269                      | 91    | 360   | 891          | 121   | 1012  |
| total     | 4118                     | 163   | 4281  | 687                        | 7     | 694   | 1819                     | 373   | 2192  | 6624         | 543   | 7167  |
| Any 2012  | <b>Llicències Sènior</b> |       |       | <b>Llicències Veterans</b> |       |       | <b>Llicències Menors</b> |       |       | <b>Total</b> |       |       |
|           | Homes                    | Dones | Total | Homes                      | Dones | Total | Homes                    | Dones | Total | Homes        | Dones | Total |
| Barcelona | 2647                     | 101   | 2748  | 471                        | 6     | 477   | 1334                     | 248   | 1582  | 4452         | 355   | 4807  |
| Girona    | 465                      | 19    | 484   | 77                         | 3     | 80    | 218                      | 40    | 258   | 760          | 62    | 822   |
| Lleida    | 396                      | 13    | 409   | 60                         |       | 60    | 128                      | 22    | 150   | 584          | 35    | 619   |
| Tarragona | 533                      | 27    | 560   | 84                         |       | 84    | 243                      | 70    | 313   | 860          | 97    | 957   |
| total     | 4041                     | 160   | 4201  | 692                        | 9     | 701   | 1923                     | 380   | 2303  | 6656         | 549   | 7205  |
| Any 2013  | <b>Llicències Sènior</b> |       |       | <b>Llicències Veterans</b> |       |       | <b>Llicències Menors</b> |       |       | <b>Total</b> |       |       |
|           | Homes                    | Dones | Total | Homes                      | Dones | Total | Homes                    | Dones | Total | Homes        | Dones | Total |
| Barcelona | 2631                     | 110   | 2741  | 479                        | 8     | 487   | 1344                     | 231   | 1575  | 4454         | 349   | 4803  |
| Girona    | 459                      | 22    | 481   | 72                         | 2     | 74    | 221                      | 33    | 254   | 752          | 57    | 809   |
| Lleida    | 381                      | 13    | 394   | 56                         |       | 56    | 132                      | 22    | 154   | 569          | 35    | 604   |
| Tarragona | 502                      | 21    | 523   | 96                         |       | 96    | 241                      | 48    | 289   | 839          | 69    | 908   |
| total     | 3973                     | 166   | 4139  | 703                        | 10    | 713   | 1938                     | 334   | 2272  | 6614         | 510   | 7124  |
| Any 2014  | <b>Llicències Sènior</b> |       |       | <b>Llicències Veterans</b> |       |       | <b>Llicències Menors</b> |       |       | <b>Total</b> |       |       |
|           | Homes                    | Dones | Total | Homes                      | Dones | Total | Homes                    | Dones | Total | Homes        | Dones | Total |
| Barcelona | 2744                     | 117   | 2861  | 497                        | 8     | 505   | 1406                     | 270   | 1676  | 4647         | 395   | 5042  |
| Girona    | 504                      | 22    | 526   | 75                         | 2     | 77    | 232                      | 44    | 276   | 811          | 68    | 879   |
| Lleida    | 371                      | 12    | 383   | 48                         |       | 48    | 132                      | 18    | 150   | 551          | 30    | 581   |

|                 |                          |            |             |                            |           |            |                          |            |             |              |            |             |
|-----------------|--------------------------|------------|-------------|----------------------------|-----------|------------|--------------------------|------------|-------------|--------------|------------|-------------|
| Tarragona       | 507                      | 13         | 520         | 89                         |           | 89         | 233                      | 45         | 278         | 829          | 58         | 887         |
| <b>total</b>    | <b>4126</b>              | <b>164</b> | <b>4290</b> | <b>709</b>                 | <b>10</b> | <b>719</b> | <b>2003</b>              | <b>377</b> | <b>2380</b> | <b>6838</b>  | <b>551</b> | <b>7389</b> |
| <b>Any 2015</b> | <b>Llicències Sènior</b> |            |             | <b>Llicències Veterans</b> |           |            | <b>Llicències Menors</b> |            |             | <b>Total</b> |            |             |
|                 | Homes                    | Dones      | Total       | Homes                      | Dones     | Total      | Homes                    | Dones      | Total       | Homes        | Dones      | Total       |
| Barcelona       | 2768                     | 128        | 2896        | 503                        | 10        | 513        | 1496                     | 279        | 1775        | 4767         | 417        | 5184        |
| Girona          | 518                      | 23         | 541         | 89                         | 2         | 91         | 289                      | 49         | 338         | 896          | 74         | 970         |
| Lleida          | 371                      | 15         | 386         | 48                         |           | 48         | 186                      | 28         | 214         | 605          | 43         | 648         |
| Tarragona       | 503                      | 16         | 519         | 82                         |           | 82         | 324                      | 57         | 381         | 909          | 73         | 982         |
| <b>total</b>    | <b>4160</b>              | <b>182</b> | <b>4342</b> | <b>722</b>                 | <b>12</b> | <b>734</b> | <b>2295</b>              | <b>413</b> | <b>2708</b> | <b>7177</b>  | <b>607</b> | <b>7784</b> |
| <b>Any 2016</b> | <b>Llicències Sènior</b> |            |             | <b>Llicències Veterans</b> |           |            | <b>Llicències Menors</b> |            |             | <b>Total</b> |            |             |
|                 | Homes                    | Dones      | Total       | Homes                      | Dones     | Total      | Homes                    | Dones      | Total       | Homes        | Dones      | Total       |
| Barcelona       | 2785                     | 132        | 2917        | 505                        | 9         | 514        | 1478                     | 268        | 1746        | 4768         | 409        | 5177        |
| Girona          | 513                      | 18         | 531         | 79                         | 2         | 81         | 291                      | 37         | 328         | 883          | 57         | 940         |
| Lleida          | 362                      | 14         | 376         | 54                         |           | 54         | 177                      | 30         | 207         | 593          | 44         | 637         |
| Tarragona       | 560                      | 31         | 591         | 96                         |           | 96         | 306                      | 74         | 380         | 962          | 105        | 1067        |
| <b>total</b>    | <b>4220</b>              | <b>195</b> | <b>4415</b> | <b>734</b>                 | <b>11</b> | <b>745</b> | <b>2252</b>              | <b>409</b> | <b>2661</b> | <b>7206</b>  | <b>615</b> | <b>7821</b> |
| <b>Any 2017</b> | <b>Llicències Sènior</b> |            |             | <b>Llicències Veterans</b> |           |            | <b>Llicències Menors</b> |            |             | <b>Total</b> |            |             |
|                 | Homes                    | Dones      | Total       | Homes                      | Dones     | Total      | Homes                    | Dones      | Total       | Homes        | Dones      | Total       |
| Barcelona       | 2714                     | 143        | 2857        | 515                        | 10        | 525        | 1197                     | 200        | 1397        | 4426         | 353        | 4779        |
| Girona          | 522                      | 22         | 544         | 86                         | 2         | 88         | 269                      | 21         | 290         | 877          | 45         | 922         |
| Lleida          | 364                      | 14         | 378         | 51                         |           | 51         | 153                      | 21         | 174         | 568          | 35         | 603         |
| Tarragona       | 549                      | 21         | 570         | 88                         | 1         | 89         | 319                      | 79         | 398         | 956          | 101        | 1057        |
| <b>total</b>    | <b>4149</b>              | <b>200</b> | <b>4349</b> | <b>740</b>                 | <b>13</b> | <b>753</b> | <b>1938</b>              | <b>321</b> | <b>2259</b> | <b>6827</b>  | <b>534</b> | <b>7361</b> |
| <b>Any 2018</b> | <b>Llicències Sènior</b> |            |             | <b>Llicències Veterans</b> |           |            | <b>Llicències Menors</b> |            |             | <b>Total</b> |            |             |
|                 | Homes                    | Dones      | Total       | Homes                      | Dones     | Total      | Homes                    | Dones      | Total       | Homes        | Dones      | Total       |
| Barcelona       | 2615                     | 123        | 2738        | 532                        | 11        | 543        | 1454                     | 199        | 1653        | 4601         | 333        | 4934        |
| Girona          | 470                      | 28         | 498         | 83                         | 1         | 84         | 286                      | 33         | 319         | 839          | 62         | 901         |
| Lleida          | 332                      | 15         | 347         | 43                         |           | 43         | 147                      | 22         | 169         | 522          | 37         | 559         |
| Tarragona       | 517                      | 28         | 545         | 95                         | 1         | 96         | 373                      | 66         | 439         | 985          | 95         | 1080        |
| <b>total</b>    | <b>3934</b>              | <b>194</b> | <b>4128</b> | <b>753</b>                 | <b>13</b> | <b>766</b> | <b>2260</b>              | <b>320</b> | <b>2580</b> | <b>6947</b>  | <b>527</b> | <b>7474</b> |
| <b>Any 2019</b> | <b>Llicències Sènior</b> |            |             | <b>Llicències Veterans</b> |           |            | <b>Llicències Menors</b> |            |             | <b>Total</b> |            |             |
|                 | Homes                    | Dones      | Total       | Homes                      | Dones     | Total      | Homes                    | Dones      | Total       | Homes        | Dones      | Total       |
| Barcelona       | 2542                     | 109        | 2651        | 595                        | 12        | 607        | 1573                     | 229        | 1802        | 4710         | 350        | 5060        |
| Girona          | 485                      | 25         | 510         | 86                         | 1         | 87         | 319                      | 42         | 361         | 890          | 68         | 958         |
| Lleida          | 320                      | 14         | 334         | 47                         |           | 47         | 195                      | 22         | 217         | 562          | 36         | 598         |
| Tarragona       | 502                      | 29         | 531         | 106                        | 5         | 111        | 324                      | 55         | 379         | 932          | 89         | 1021        |
| <b>total</b>    | <b>3849</b>              | <b>177</b> | <b>4026</b> | <b>834</b>                 | <b>18</b> | <b>852</b> | <b>2411</b>              | <b>348</b> | <b>2759</b> | <b>7094</b>  | <b>543</b> | <b>7637</b> |
| <b>Any 2020</b> | <b>Llicències Sènior</b> |            |             | <b>Llicències Veterans</b> |           |            | <b>Llicències Menors</b> |            |             | <b>Total</b> |            |             |
|                 | Homes                    | Dones      | Total       | Homes                      | Dones     | Total      | Homes                    | Dones      | Total       | Homes        | Dones      | Total       |
| Barcelona       | 2549                     | 135        | 2684        | 593                        | 10        | 603        | 1295                     | 176        | 1471        | 4437         | 321        | 4758        |
| Girona          | 460                      | 25         | 485         | 84                         | 1         | 85         | 311                      | 37         | 348         | 855          | 63         | 918         |
| Lleida          | 346                      | 14         | 360         | 47                         |           | 47         | 132                      | 22         | 154         | 525          | 36         | 561         |
| Tarragona       | 511                      | 29         | 540         | 111                        | 4         | 115        | 296                      | 52         | 348         | 918          | 85         | 1003        |
| <b>total</b>    | <b>3866</b>              | <b>203</b> | <b>4069</b> | <b>835</b>                 | <b>15</b> | <b>850</b> | <b>2034</b>              | <b>287</b> | <b>2321</b> | <b>6735</b>  | <b>505</b> | <b>7240</b> |
| <b>Any 2021</b> | <b>Llicències Sènior</b> |            |             | <b>Llicències Veterans</b> |           |            | <b>Llicències Menors</b> |            |             | <b>Total</b> |            |             |
|                 | Homes                    | Dones      | Total       | Homes                      | Dones     | Total      | Homes                    | Dones      | Total       | Homes        | Dones      | Total       |
| Barcelona       | 2375                     | 130        | 2505        | 505                        | 10        | 515        | 797                      | 111        | 908         | 3677         | 251        | 3928        |
| Girona          | 407                      | 33         | 440         | 75                         | 1         | 76         | 202                      | 29         | 231         | 684          | 63         | 747         |
| Lleida          | 280                      | 21         | 301         | 38                         | 0         | 38         | 99                       | 11         | 110         | 417          | 32         | 449         |

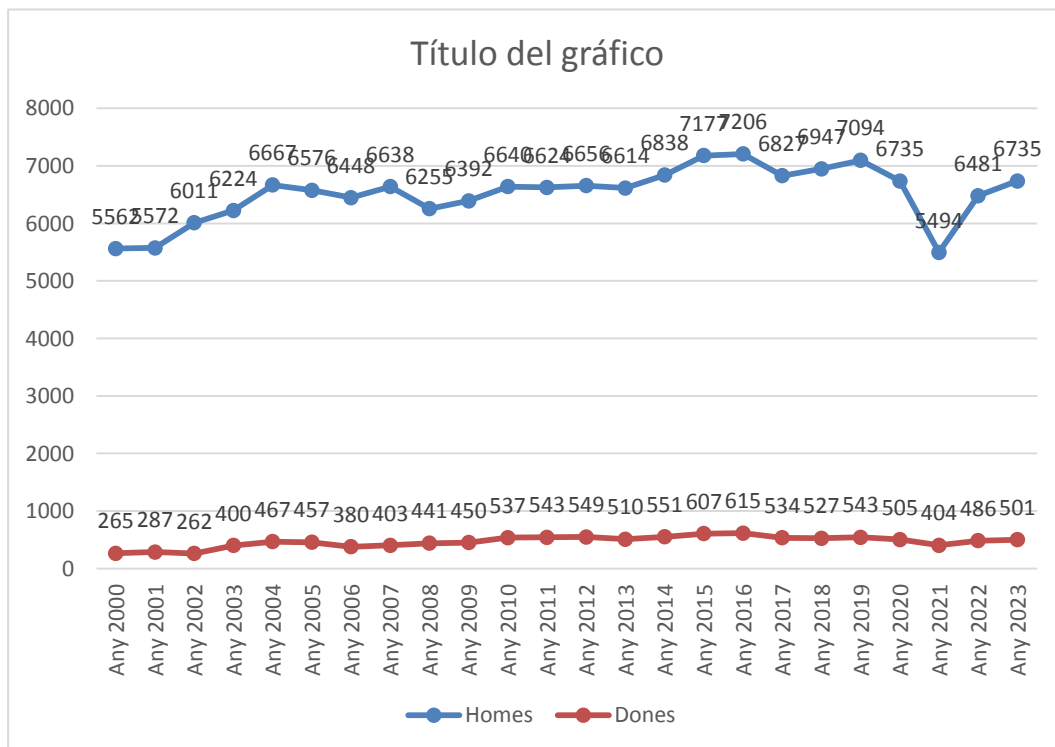
|                             |                          |            |             |                            |           |            |                          |            |             |              |            |             |
|-----------------------------|--------------------------|------------|-------------|----------------------------|-----------|------------|--------------------------|------------|-------------|--------------|------------|-------------|
| Tarragona                   | 464                      | 24         | 488         | 84                         | 1         | 85         | 168                      | 33         | 201         | 716          | 58         | 774         |
| <b>total</b>                | <b>3526</b>              | <b>208</b> | <b>3734</b> | <b>702</b>                 | <b>12</b> | <b>714</b> | <b>1266</b>              | <b>184</b> | <b>1450</b> | <b>5494</b>  | <b>404</b> | <b>5898</b> |
| <b>Any 2022</b>             | <b>Llicències Sènior</b> |            |             | <b>Llicències Veterans</b> |           |            | <b>Llicències Menors</b> |            |             | <b>Total</b> |            |             |
|                             | Homes                    | Dones      | Total       | Homes                      | Dones     | Total      | Homes                    | Dones      | Total       | Homes        | Dones      | Total       |
| Barcelona                   | 2622                     | 145        | 2767        | 581                        | 11        | 592        | 1060                     | 141        | 1201        | 4263         | 297        | 4560        |
| Girona                      | 491                      | 36         | 527         | 106                        | 1         | 107        | 247                      | 36         | 283         | 844          | 73         | 917         |
| Lleida                      | 307                      | 22         | 329         | 47                         | 0         | 47         | 94                       | 17         | 111         | 448          | 39         | 487         |
| Tarragona                   | 547                      | 27         | 574         | 94                         | 4         | 98         | 285                      | 46         | 331         | 926          | 77         | 1003        |
| <b>total</b>                | <b>3967</b>              | <b>230</b> | <b>4197</b> | <b>828</b>                 | <b>16</b> | <b>844</b> | <b>1686</b>              | <b>240</b> | <b>1926</b> | <b>6481</b>  | <b>486</b> | <b>6967</b> |
| <b>Any 2023 (fins maig)</b> | <b>Llicències Sènior</b> |            |             | <b>Llicències Veterans</b> |           |            | <b>Llicències Menors</b> |            |             | <b>Total</b> |            |             |
|                             | Homes                    | Dones      | Total       | Homes                      | Dones     | Total      | Homes                    | Dones      | Total       | Homes        | Dones      | Total       |
| Barcelona                   | 2516                     | 121        | 2637        | 669                        | 12        | 681        | 1298                     | 177        | 1475        | 4483         | 310        | 4793        |
| Girona                      | 408                      | 26         | 434         | 112                        | 2         | 114        | 333                      | 43         | 376         | 853          | 71         | 924         |
| Lleida                      | 288                      | 18         | 306         | 49                         | 0         | 49         | 128                      | 21         | 149         | 465          | 39         | 504         |
| Tarragona                   | 461                      | 22         | 483         | 112                        | 6         | 118        | 361                      | 53         | 414         | 934          | 81         | 1015        |
| <b>total</b>                | <b>3673</b>              | <b>187</b> | <b>3860</b> | <b>942</b>                 | <b>20</b> | <b>962</b> | <b>2120</b>              | <b>294</b> | <b>2414</b> | <b>6735</b>  | <b>501</b> | <b>7236</b> |



### Evolució de les llicències de jugadors sèniors, veterans (+65 anys) i menors (Sub 18)



### Evolució de les llicències masculines i femenines

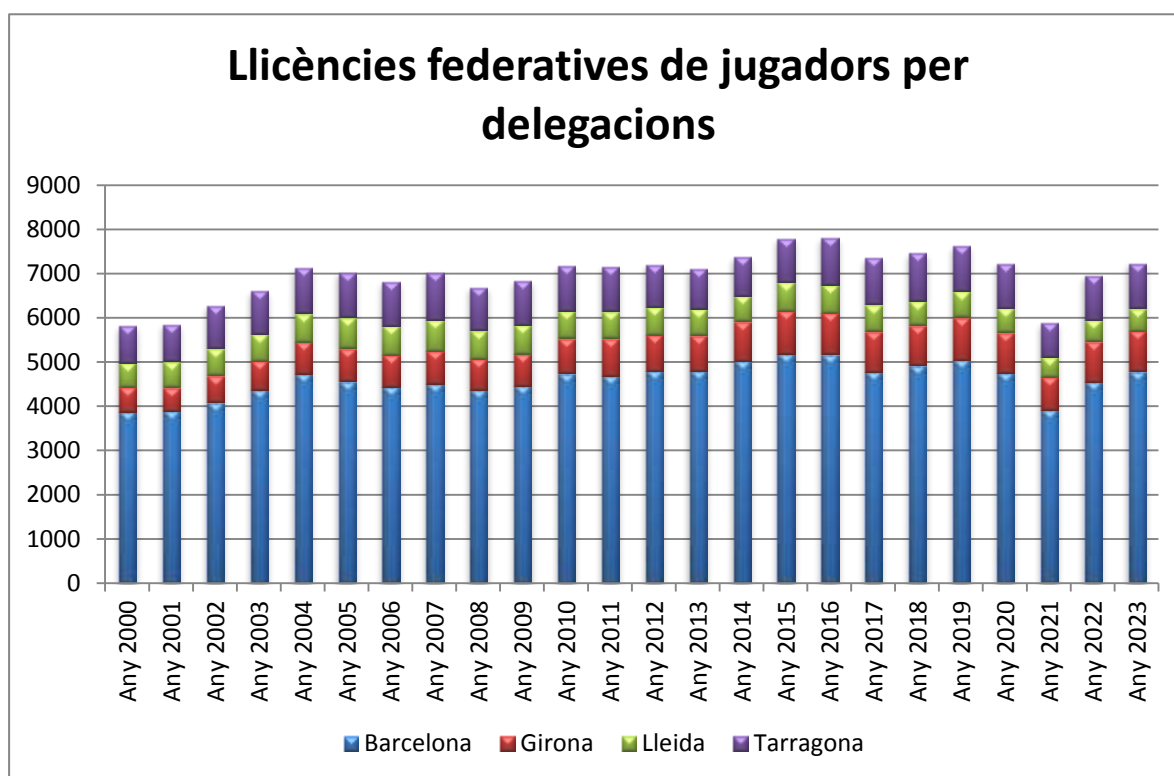


| Any      | senior | veterans | menors | Homes | % homes | Dones | % dones | total |
|----------|--------|----------|--------|-------|---------|-------|---------|-------|
| Any 2000 | 4065   | 844      | 918    | 5562  | 95,45%  | 265   | 4,55%   | 5827  |
| Any 2001 | 4304   | 632      | 923    | 5572  | 95,10%  | 287   | 4,90%   | 5859  |
| Any 2002 | 4284   | 704      | 1285   | 6011  | 95,82%  | 262   | 4,18%   | 6273  |
| Any 2003 | 4443   | 524      | 1657   | 6224  | 93,96%  | 400   | 6,04%   | 6624  |
| Any 2004 | 4472   | 577      | 2085   | 6667  | 93,45%  | 467   | 6,55%   | 7134  |
| Any 2005 | 4482   | 585      | 1966   | 6576  | 93,50%  | 457   | 6,50%   | 7033  |
| Any 2006 | 4450   | 566      | 1812   | 6448  | 94,43%  | 380   | 5,57%   | 6828  |
| Any 2007 | 4543   | 588      | 1910   | 6638  | 94,28%  | 403   | 5,72%   | 7041  |
| Any 2008 | 4199   | 537      | 1960   | 6255  | 93,41%  | 441   | 6,59%   | 6696  |
| Any 2009 | 4276   | 561      | 2005   | 6392  | 93,42%  | 450   | 6,58%   | 6842  |
| Any 2010 | 4505   | 698      | 1974   | 6640  | 92,52%  | 537   | 7,48%   | 7177  |
| Any 2011 | 4281   | 694      | 2192   | 6624  | 92,42%  | 543   | 7,58%   | 7167  |
| Any 2012 | 4201   | 701      | 2303   | 6656  | 92,38%  | 549   | 7,62%   | 7205  |
| Any 2013 | 4139   | 713      | 2272   | 6614  | 92,84%  | 510   | 7,16%   | 7124  |
| Any 2014 | 4290   | 719      | 2380   | 6838  | 92,54%  | 551   | 7,46%   | 7389  |
| Any 2015 | 4342   | 734      | 2708   | 7177  | 92,20%  | 607   | 7,80%   | 7784  |
| Any 2016 | 4415   | 745      | 2661   | 7206  | 92,14%  | 615   | 7,86%   | 7821  |
| Any 2017 | 4349   | 753      | 2259   | 6827  | 92,75%  | 534   | 7,25%   | 7361  |
| Any 2018 | 4128   | 766      | 2580   | 6947  | 92,95%  | 527   | 7,05%   | 7474  |
| Any 2019 | 4026   | 852      | 2759   | 7094  | 92,89%  | 543   | 7,11%   | 7637  |
| Any 2020 | 4069   | 850      | 2321   | 6735  | 93,02%  | 505   | 6,98%   | 7240  |
| Any 2021 | 3734   | 714      | 1450   | 5494  | 93,15%  | 404   | 6,85%   | 5898  |
| Any 2022 | 4197   | 844      | 1926   | 6481  | 93,02%  | 486   | 6,98%   | 6967  |
| Any 2023 | 3860   | 962      | 2414   | 6735  | 93,08%  | 501   | 6,92%   | 7236  |

| Any      | Barcelona | %BCN   | Girona | %GIR   | Lleida | %LLE   | Tarragona | %TRG   | total |
|----------|-----------|--------|--------|--------|--------|--------|-----------|--------|-------|
| Any 2000 | 3881      | 66,60% | 565    | 9,70%  | 543    | 9,32%  | 838       | 14,38% | 5827  |
| Any 2001 | 3903      | 66,62% | 531    | 9,06%  | 588    | 10,04% | 837       | 14,29% | 5859  |
| Any 2002 | 4098      | 65,33% | 606    | 9,66%  | 610    | 9,72%  | 959       | 15,29% | 6273  |
| Any 2003 | 4372      | 66,00% | 667    | 10,07% | 607    | 9,16%  | 978       | 14,76% | 6624  |
| Any 2004 | 4740      | 66,44% | 727    | 10,19% | 634    | 8,89%  | 1033      | 14,48% | 7134  |
| Any 2005 | 4569      | 64,97% | 746    | 10,61% | 706    | 10,04% | 1012      | 14,39% | 7033  |
| Any 2006 | 4442      | 65,06% | 722    | 10,57% | 664    | 9,72%  | 1000      | 14,65% | 6828  |
| Any 2007 | 4513      | 64,10% | 754    | 10,71% | 703    | 9,98%  | 1071      | 15,21% | 7041  |
| Any 2008 | 4378      | 65,38% | 707    | 10,56% | 640    | 9,56%  | 971       | 14,50% | 6696  |
| Any 2009 | 4465      | 65,26% | 724    | 10,58% | 660    | 9,65%  | 993       | 14,51% | 6842  |
| Any 2010 | 4750      | 66,18% | 792    | 11,04% | 618    | 8,61%  | 1017      | 14,17% | 7177  |
| Any 2011 | 4690      | 65,44% | 848    | 11,83% | 617    | 8,61%  | 1012      | 14,12% | 7167  |
| Any 2012 | 4807      | 66,72% | 822    | 11,41% | 619    | 8,59%  | 957       | 13,28% | 7205  |
| Any 2013 | 4803      | 67,42% | 809    | 11,36% | 604    | 8,48%  | 908       | 12,75% | 7124  |
| Any 2014 | 5042      | 68,24% | 879    | 11,90% | 581    | 7,86%  | 887       | 12,00% | 7389  |

|                 |      |        |     |        |     |       |      |        |      |
|-----------------|------|--------|-----|--------|-----|-------|------|--------|------|
| <b>Any 2015</b> | 5189 | 66,66% | 975 | 12,53% | 652 | 8,38% | 986  | 12,67% | 7784 |
| <b>Any 2016</b> | 5177 | 68,33% | 940 | 12,41% | 637 | 8,41% | 1067 | 14,08% | 7576 |
| <b>Any 2017</b> | 4779 | 64,92% | 922 | 12,53% | 603 | 8,19% | 1057 | 14,36% | 7361 |
| <b>Any 2018</b> | 4934 | 66,02% | 901 | 12,06% | 559 | 7,48% | 1080 | 14,45% | 7474 |
| <b>Any 2019</b> | 5060 | 66,26% | 958 | 12,54% | 598 | 7,83% | 1021 | 13,37% | 7637 |
| <b>Any 2020</b> | 4758 | 65,72% | 918 | 12,68% | 561 | 7,75% | 1003 | 13,85% | 7240 |
| <b>Any 2021</b> | 3928 | 66,60% | 747 | 12,67% | 449 | 7,61% | 774  | 13,12% | 5898 |
| <b>Any 2022</b> | 4560 | 65,45% | 917 | 13,16% | 487 | 6,99% | 1003 | 14,40% | 6967 |
| <b>Any 2023</b> | 4793 | 66,24% | 924 | 12,77% | 504 | 6,97% | 1015 | 14,03% | 7236 |

Llicències per delegacions amb percentatge total



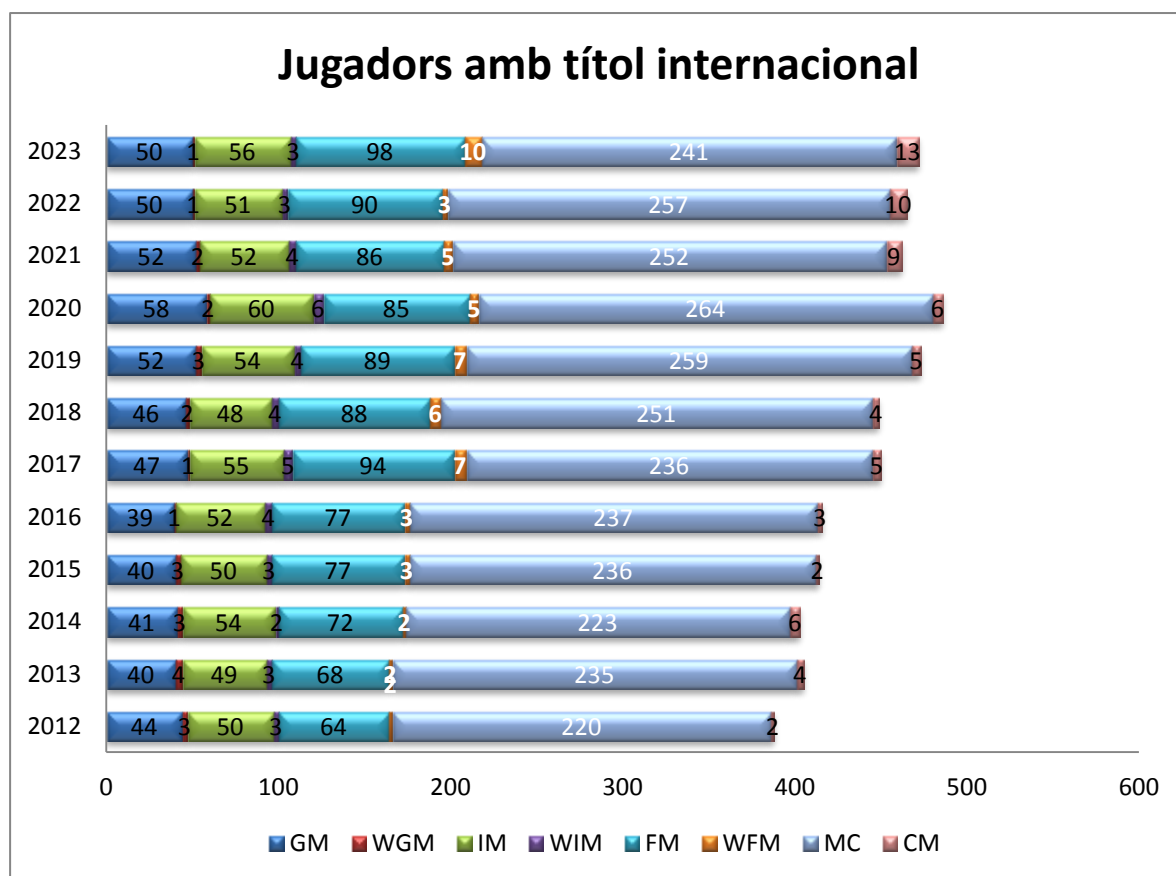
Jugadors titulats internacionals a Divisió d'honor

| Any         | titulats   | equips    | titulat/equip | partides jugades | partides per jugador |
|-------------|------------|-----------|---------------|------------------|----------------------|
| <b>2023</b> | <b>118</b> | <b>16</b> | <b>7,38</b>   | <b>926</b>       | <b>7,85</b>          |
| <b>2022</b> | 129        | 20        | 6,45          | 900              | 6,98                 |
| <b>2020</b> | 125        | 16        | 7,81          | 623              | 4,98                 |
| <b>2019</b> | 112        | 16        | 7             | 834              | 7,45                 |
| <b>2018</b> | 102        | 16        | 6,38          | 837              | 8,21                 |



|             |     |    |      |     |      |
|-------------|-----|----|------|-----|------|
| <b>2017</b> | 112 | 16 | 7    | 874 | 7,80 |
| <b>2016</b> | 105 | 16 | 6,56 | 877 | 8,35 |
| <b>2015</b> | 110 | 16 | 6,88 | 943 | 8,57 |
| <b>2014</b> | 117 | 16 | 7,31 | 946 | 8,09 |
| <b>2013</b> | 99  | 12 | 8,25 | 832 | 8,40 |

Nombre de jugadors amb títol internacional i mestres Catalans de les últimes temporades

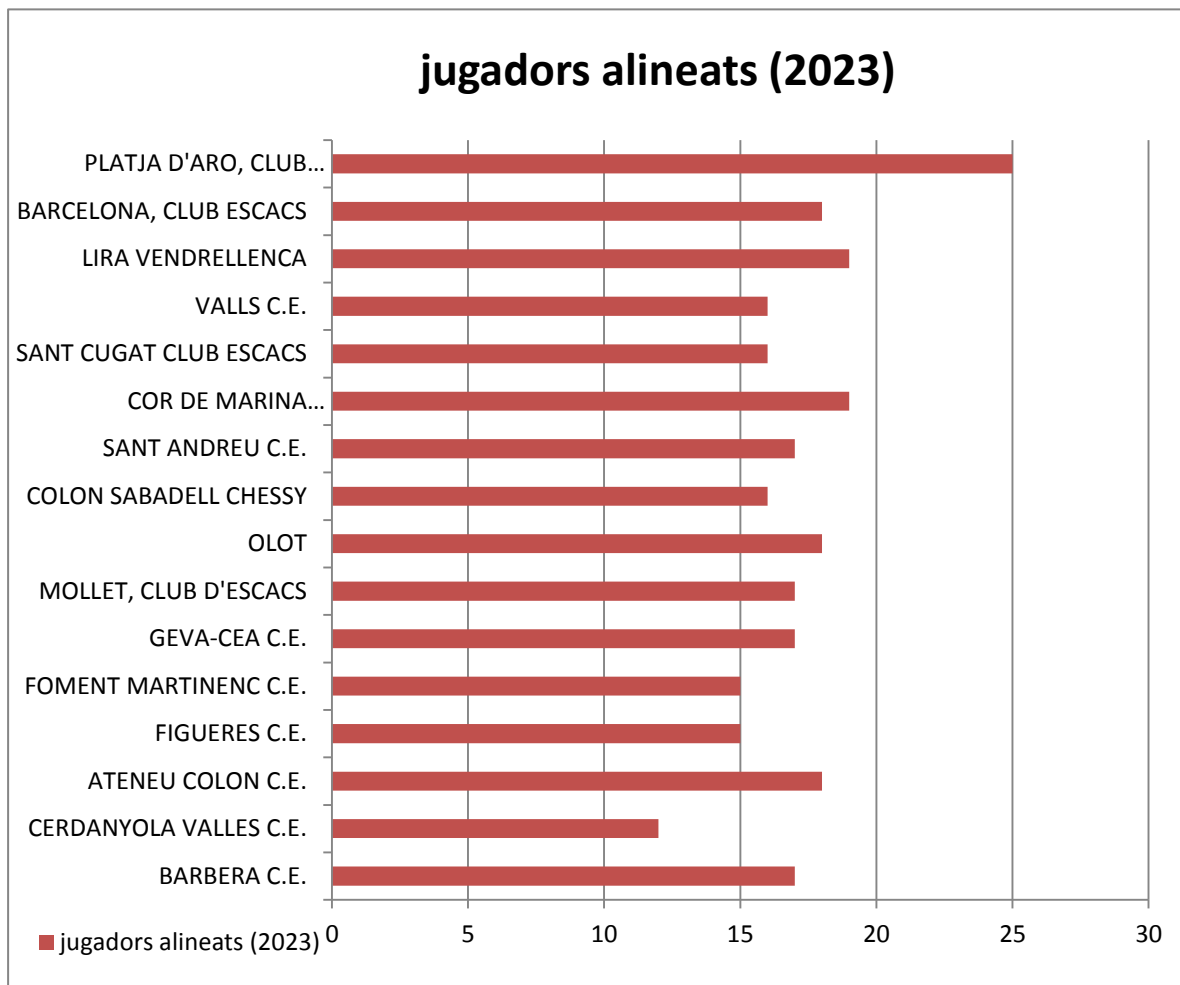


Evolució dels jugadors titulats en el últims anys

| Any         | GM | WGM | IM | WIM | FM | WFM | MC  | CM |
|-------------|----|-----|----|-----|----|-----|-----|----|
| <b>2012</b> | 44 | 3   | 50 | 3   | 64 | 2   | 220 | 2  |
| <b>2013</b> | 40 | 4   | 49 | 3   | 68 | 2   | 235 | 4  |
| <b>2014</b> | 41 | 3   | 54 | 2   | 72 | 2   | 223 | 6  |
| <b>2015</b> | 40 | 3   | 50 | 3   | 77 | 3   | 236 | 2  |
| <b>2016</b> | 39 | 1   | 52 | 4   | 77 | 3   | 237 | 3  |
| <b>2017</b> | 47 | 1   | 55 | 5   | 94 | 7   | 236 | 5  |

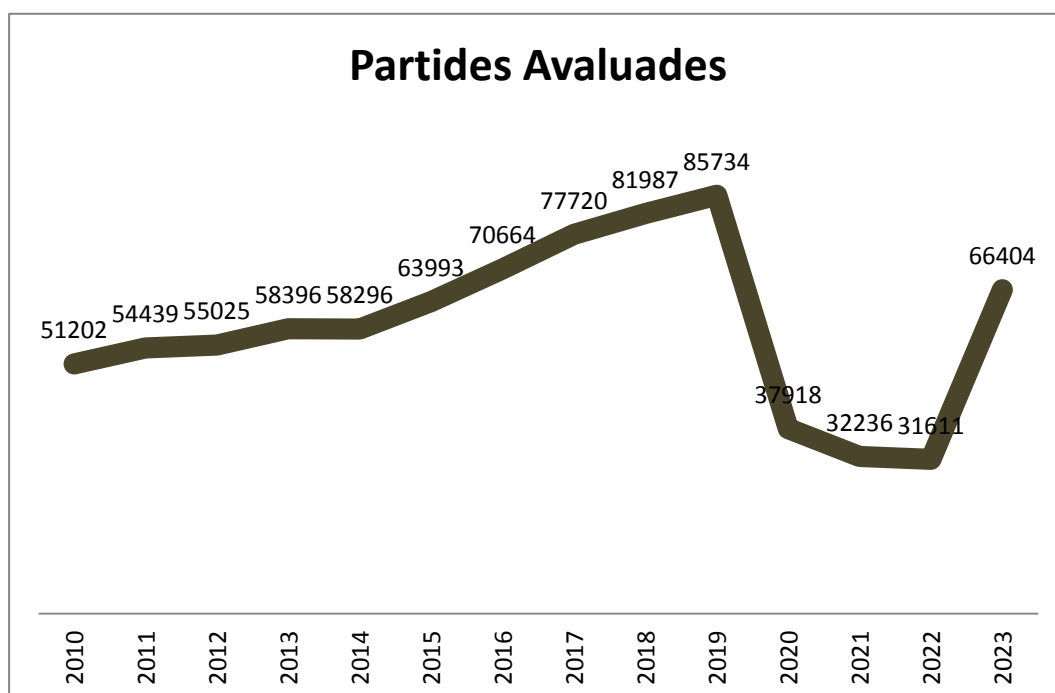
|             |    |   |    |   |    |    |     |    |
|-------------|----|---|----|---|----|----|-----|----|
| <b>2018</b> | 46 | 2 | 48 | 4 | 88 | 6  | 251 | 4  |
| <b>2019</b> | 52 | 3 | 54 | 4 | 89 | 7  | 259 | 5  |
| <b>2020</b> | 58 | 2 | 60 | 6 | 85 | 5  | 264 | 6  |
| <b>2021</b> | 52 | 2 | 52 | 4 | 86 | 5  | 252 | 9  |
| <b>2022</b> | 50 | 1 | 51 | 3 | 90 | 3  | 257 | 10 |
| <b>2023</b> | 50 | 1 | 56 | 3 | 98 | 10 | 241 | 13 |

Jugadors alineats als equips de Divisió d'honor



### Partides avaluades

Evolució de les partides valorades per elo català als últims anys. Les dades estan mostrades per períodes d'avaluació.



### Partides avaluades

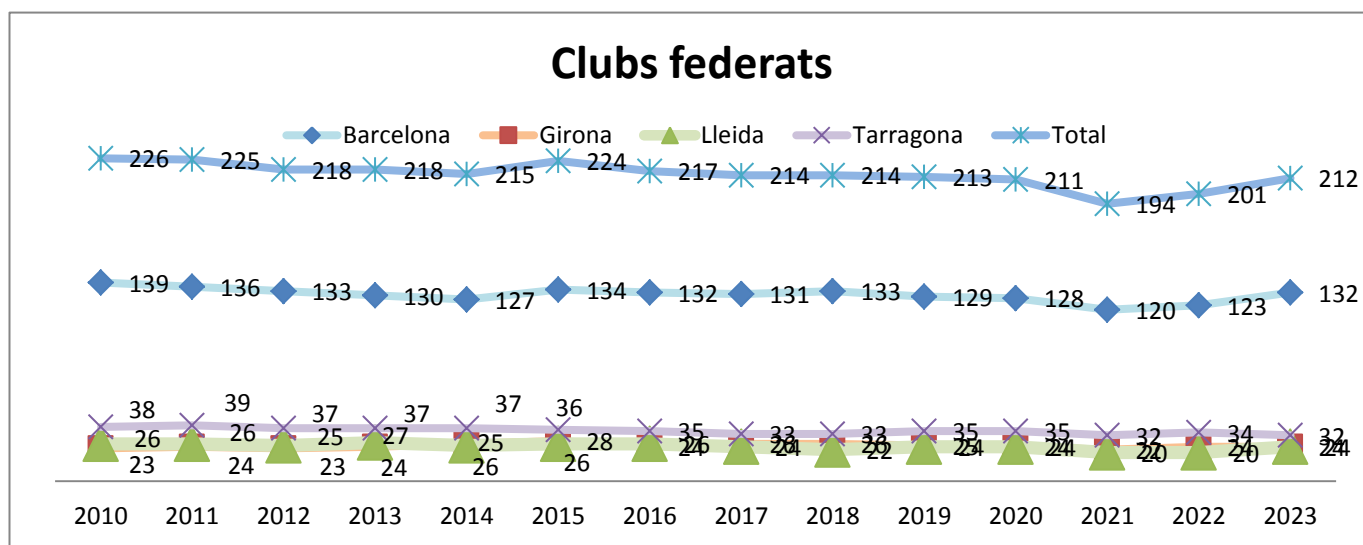
| Any  | gener | juny  | octubre | Total |
|------|-------|-------|---------|-------|
| 2010 | 25857 | 16726 | 8619    | 51202 |
| 2011 | 28397 | 17277 | 8765    | 54439 |
| 2012 | 29035 | 17962 | 8028    | 55025 |
| 2013 | 28368 | 20893 | 9135    | 58396 |
| 2014 | 30342 | 19128 | 8826    | 58296 |

| Any  | gener | febrer | març  | abril | maig  | juny | juliol | agost | setembre | octubre | novembre | desembre | Total |
|------|-------|--------|-------|-------|-------|------|--------|-------|----------|---------|----------|----------|-------|
| 2015 | 8826  | 2140   | 1051  | 20810 | 3424  | 2616 | 7058   | 5284  | 4050     | 6199    | 1136     | 1399     | 63993 |
| 2016 | 6860  | 1840   | 3416  | 3245  | 19488 | 5140 | 8757   | 6233  | 4417     | 6512    | 2967     | 1789     | 70664 |
| 2017 | 5206  | 3317   | 18611 | 5521  | 3693  | 8176 | 6946   | 6035  | 6720     | 1988    | 2360     | 9147     | 77720 |
| 2018 | 9142  | 4567   | 2853  | 18055 | 6566  | 4924 | 9755   | 6670  | 6088     | 7823    | 3211     | 2313     | 81967 |
| 2019 | 9058  | 3269   | 7432  | 17977 | 4127  | 5756 | 9705   | 7122  | 4715     | 9392    | 2317     | 4864     | 85734 |

|      |      |      |      |       |       |      |      |      |      |      |      |      |       |
|------|------|------|------|-------|-------|------|------|------|------|------|------|------|-------|
| 2020 | 7889 | 7915 | 2904 | 14134 | 27    | 3033 | 0    | 63   | 145  | 859  | 949  | 0    | 37918 |
| 2021 | 1640 | 396  | 101  | 261   | 2153  | 2842 | 8073 | 3888 | 1767 | 5373 | 785  | 4957 | 32236 |
| 2022 | 3733 | 3198 | 1691 | 3610  | 14408 | 4971 | 8097 | 5068 | 5748 | 7962 | 3307 | 4611 | 66404 |

### Clubs federats

Evolució dels clubs afiliats a la Federació Catalana d'Escacs i segons territori:



| Any  | Barcelona | Girona | Lleida | Tarragona | Total |
|------|-----------|--------|--------|-----------|-------|
| 2010 | 139       | 23     | 26     | 38        | 226   |
| 2011 | 136       | 24     | 26     | 39        | 225   |
| 2012 | 133       | 23     | 25     | 37        | 218   |
| 2013 | 130       | 24     | 27     | 37        | 218   |
| 2014 | 127       | 26     | 25     | 37        | 215   |
| 2015 | 134       | 28     | 26     | 36        | 224   |
| 2016 | 132       | 24     | 26     | 35        | 217   |
| 2017 | 131       | 26     | 24     | 33        | 214   |
| 2018 | 133       | 26     | 22     | 33        | 214   |
| 2019 | 129       | 25     | 24     | 35        | 213   |
| 2020 | 128       | 24     | 24     | 35        | 211   |
| 2021 | 120       | 22     | 20     | 32        | 194   |
| 2022 | 123       | 24     | 20     | 34        | 201   |
| 2023 | 132       | 24     | 24     | 32        | 212   |