

Federació

Catalana

d'Escacs



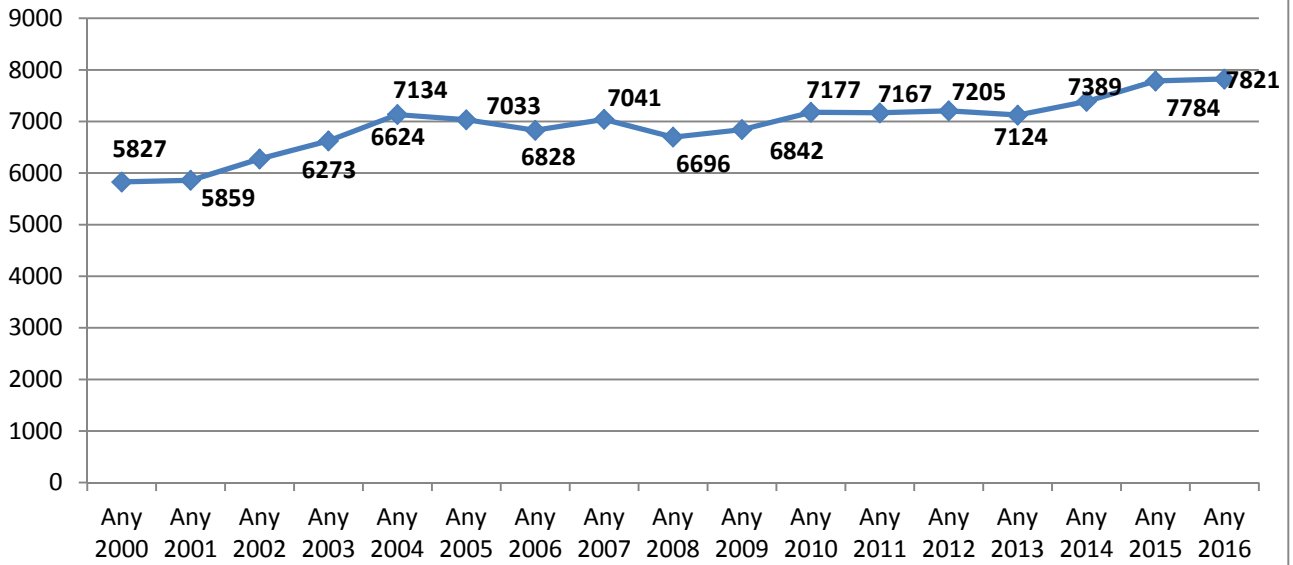
Indicadors 2017

Evolució de les llicències federatives de jugadors des de l'any 2000 al 2016

Any 2000	Llicències Sènior			Llicències Veterans			Llicències Menors			Total		
	Homes	Dones	Total	Homes	Dones	Total	Homes	Dones	Total	Homes	Dones	Total
Barcelona	2716	76	2792	542	1	543	468	78	546	3726	155	3881
Girona	348	16	364	83		83	99	19	118	530	35	565
Lleida	354	4	358	82		82	85	18	103	521	22	543
Tarragona	523	28	551	134	2	136	128	23	151	785	53	838
total	3941	124	4065	841	3	844	780	138	918	5562	265	5827
Any 2001	Llicències Sènior			Llicències Veterans			Llicències Menors			Total		
	Homes	Dones	Total	Homes	Dones	Total	Homes	Dones	Total	Homes	Dones	Total
Barcelona	2759	86	2845	468	1	469	498	91	589	3725	178	3903
Girona	389	13	402	42		42	71	16	87	502	29	531
Lleida	412	15	427	51		51	92	18	110	555	33	588
Tarragona	603	27	630	69	1	70	118	19	137	790	47	837
total	4163	141	4304	630	2	632	779	144	923	5572	287	5859
Any 2002	Llicències Sènior			Llicències Veterans			Llicències Menors			Total		
	Homes	Dones	Total	Homes	Dones	Total	Homes	Dones	Total	Homes	Dones	Total
Barcelona	2756	69	2825	479	3	482	728	63	791	3963	135	4098
Girona	359	8	367	59		59	152	28	180	570	36	606
Lleida	427	9	436	65		65	89	20	109	581	29	610
Tarragona	621	35	656	96	2	98	180	25	205	897	62	959
total	4163	121	4284	699	5	704	1149	136	1285	6011	262	6273
Any 2003	Llicències Sènior			Llicències Veterans			Llicències Menors			Total		
	Homes	Dones	Total	Homes	Dones	Total	Homes	Dones	Total	Homes	Dones	Total
Barcelona	2890	76	2966	339	2	341	894	171	1065	4123	249	4372
Girona	372	8	380	49		49	201	37	238	622	45	667
Lleida	403	17	420	52		52	118	17	135	573	34	607
Tarragona	643	34	677	80	2	82	183	36	219	906	72	978
total	4308	135	4443	520	4	524	1396	261	1657	6224	400	6624
Any 2004	Llicències Sènior			Llicències Veterans			Llicències Menors			Total		
	Homes	Dones	Total	Homes	Dones	Total	Homes	Dones	Total	Homes	Dones	Total
Barcelona	2925	76	3001	394	5	399	1125	215	1340	4444	296	4740
Girona	385	13	398	46		46	236	47	283	667	60	727
Lleida	364	14	378	44		44	186	26	212	594	40	634
Tarragona	658	37	695	86	2	88	218	32	250	962	71	1033
total	4332	140	4472	570	7	577	1765	320	2085	6667	467	7134
Any 2005	Llicències Sènior			Llicències Veterans			Llicències Menors			Total		
	Homes	Dones	Total	Homes	Dones	Total	Homes	Dones	Total	Homes	Dones	Total
Barcelona	2863	89	2952	409	3	412	994	211	1205	4266	303	4569
Girona	421	9	430	53		53	227	36	263	701	45	746
Lleida	409	13	422	37		37	208	39	247	654	52	706
Tarragona	647	31	678	82	1	83	226	25	251	953	57	1012
total	4340	142	4482	581	4	585	1655	311	1966	6576	457	7033
Any 2006	Llicències Sènior			Llicències Veterans			Llicències Menors			Total		
	Homes	Dones	Total	Homes	Dones	Total	Homes	Dones	Total	Homes	Dones	Total
Barcelona	2894	78	2972	382	1	383	935	152	1087	4211	231	4442
Girona	425	11	436	54		54	202	30	232	681	41	722
Lleida	386	11	397	47		47	188	32	220	621	43	664
Tarragona	609	36	645	78	4	82	248	25	273	935	65	1000
total	4314	136	4450	561	5	566	1573	239	1812	6448	380	6828
Any 2007	Llicències Sènior			Llicències Veterans			Llicències Menors			Total		
	Homes	Dones	Total	Homes	Dones	Total	Homes	Dones	Total	Homes	Dones	Total
Barcelona	2909	79	2988	389	1	390	963	172	1135	4261	252	4513
Girona	437	10	447	56		56	212	39	251	705	49	754
Lleida	419	23	442	57		57	193	11	204	669	34	703
Tarragona	631	35	666	81	4	85	291	29	320	1003	68	1071
total	4396	147	4543	583	5	588	1659	251	1910	6638	403	7041
Any 2008	Llicències Sènior			Llicències Veterans			Llicències Menors			Total		
	Homes	Dones	Total	Homes	Dones	Total	Homes	Dones	Total	Homes	Dones	Total
Barcelona	2705	70	2775	363	5	368	1037	198	1235	4105	273	4378
Girona	374	13	387	45		45	229	46	275	648	59	707
Lleida	370	14	384	41		41	189	26	215	600	40	640
Tarragona	618	35	653	79	4	83	205	30	235	902	69	971
total	4067	132	4199	528	9	537	1660	300	1960	6255	441	6696

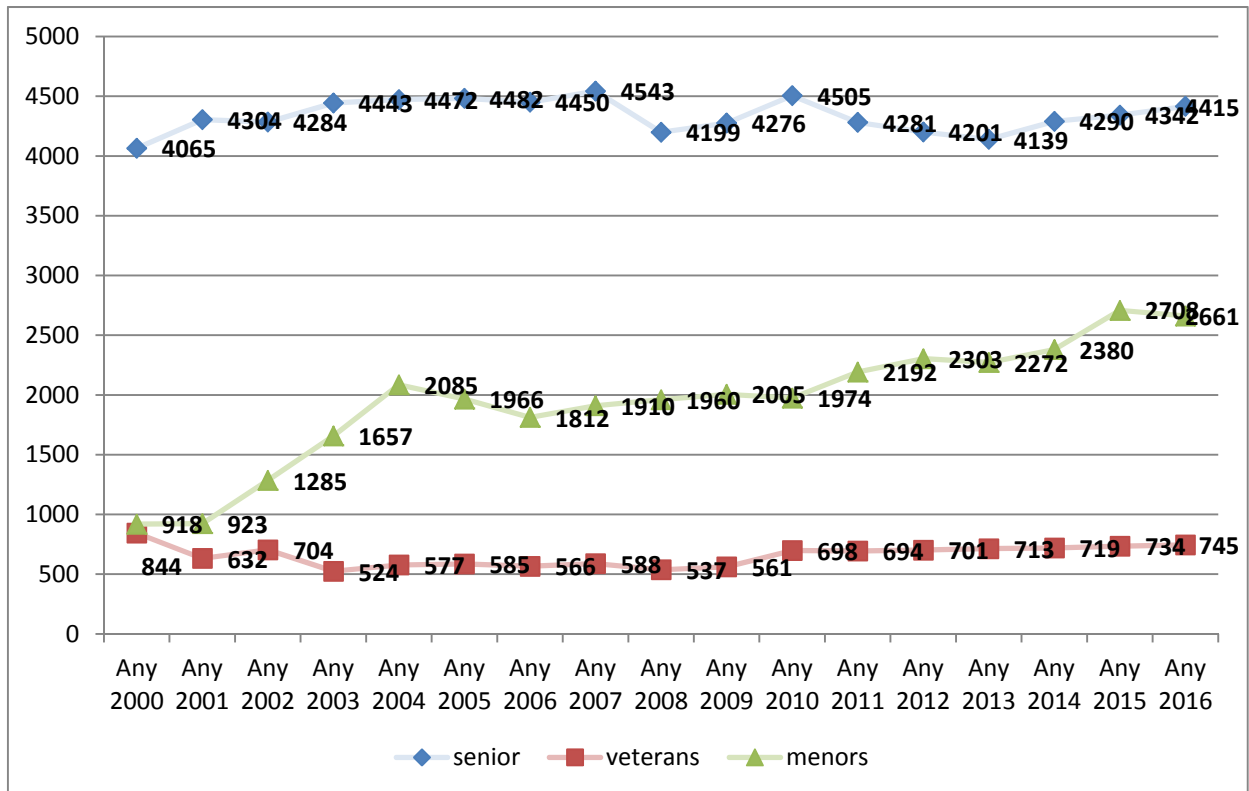
Any 2009	Licències Sènior			Licències Veterans			Licències Menors			Total		
	Homes	Dones	Total	Homes	Dones	Total	Homes	Dones	Total	Homes	Dones	Total
Barcelona	2757	72	2829	371	2	373	1060	203	1263	4188	277	4465
Girona	373	13	386	56	0	56	235	47	282	664	60	724
Lleida	378	15	393	47	0	47	193	27	220	618	42	660
Tarragona	632	36	668	81	4	85	209	31	240	922	71	993
total	4140	136	4276	555	6	561	1697	308	2005	6392	450	6842
Any 2010	Licències Sènior			Licències Veterans			Licències Menors			Total		
	Homes	Dones	Total	Homes	Dones	Total	Homes	Dones	Total	Homes	Dones	Total
Barcelona	2849	119	2968	463	16	479	1082	221	1303	4394	356	4750
Girona	459	20	479	81	2	83	203	27	230	743	49	792
Lleida	402	19	421	54		54	120	23	143	576	42	618
Tarragona	605	32	637	81	1	82	241	57	298	927	90	1017
total	4315	190	4505	679	19	698	1646	328	1974	6640	537	7177
Any 2011	Licències Sènior			Licències Veterans			Licències Menors			Total		
	Homes	Dones	Total	Homes	Dones	Total	Homes	Dones	Total	Homes	Dones	Total
Barcelona	2708	93	2801	463	4	467	1199	223	1422	4370	320	4690
Girona	462	18	480	87	3	90	240	38	278	789	59	848
Lleida	406	22	428	57		57	111	21	132	574	43	617
Tarragona	542	30	572	80		80	269	91	360	891	121	1012
total	4118	163	4281	687	7	694	1819	373	2192	6624	543	7167
Any 2012	Licències Sènior			Licències Veterans			Licències Menors			Total		
	Homes	Dones	Total	Homes	Dones	Total	Homes	Dones	Total	Homes	Dones	Total
Barcelona	2647	101	2748	471	6	477	1334	248	1582	4452	355	4807
Girona	465	19	484	77	3	80	218	40	258	760	62	822
Lleida	396	13	409	60		60	128	22	150	584	35	619
Tarragona	533	27	560	84		84	243	70	313	860	97	957
total	4041	160	4201	692	9	701	1923	380	2303	6656	549	7205
Any 2013	Licències Sènior			Licències Veterans			Licències Menors			Total		
	Homes	Dones	Total	Homes	Dones	Total	Homes	Dones	Total	Homes	Dones	Total
Barcelona	2631	110	2741	479	8	487	1344	231	1575	4454	349	4803
Girona	459	22	481	72	2	74	221	33	254	752	57	809
Lleida	381	13	394	56		56	132	22	154	569	35	604
Tarragona	502	21	523	96		96	241	48	289	839	69	908
total	3973	166	4139	703	10	713	1938	334	2272	6614	510	7124
Any 2014	Licències Sènior			Licències Veterans			Licències Menors			Total		
	Homes	Dones	Total	Homes	Dones	Total	Homes	Dones	Total	Homes	Dones	Total
Barcelona	2744	117	2861	497	8	505	1406	270	1676	4647	395	5042
Girona	504	22	526	75	2	77	232	44	276	811	68	879
Lleida	371	12	383	48		48	132	18	150	551	30	581
Tarragona	507	13	520	89		89	233	45	278	829	58	887
total	4126	164	4290	709	10	719	2003	377	2380	6838	551	7389
Any 2015	Licències Sènior			Licències Veterans			Licències Menors			Total		
	Homes	Dones	Total	Homes	Dones	Total	Homes	Dones	Total	Homes	Dones	Total
Barcelona	2768	128	2896	503	10	513	1496	279	1775	4767	417	5184
Girona	518	23	541	89	2	91	289	49	338	896	74	970
Lleida	371	15	386	48		48	186	28	214	605	43	648
Tarragona	503	16	519	82		82	324	57	381	909	73	982
total	4160	182	4342	722	12	734	2295	413	2708	7177	607	7784
Any 2016	Licències Sènior			Licències Veterans			Licències Menors			Total		
	Homes	Dones	Total	Homes	Dones	Total	Homes	Dones	Total	Homes	Dones	Total
Barcelona	2785	132	2917	505	9	514	1478	268	1746	4768	409	5177
Girona	513	18	531	79	2	81	291	37	328	883	57	940
Lleida	362	14	376	54		54	177	30	207	593	44	637
Tarragona	560	31	591	96		96	306	74	380	962	105	1067
total	4220	195	4415	734	11	745	2252	409	2661	7206	615	7821

total llicències



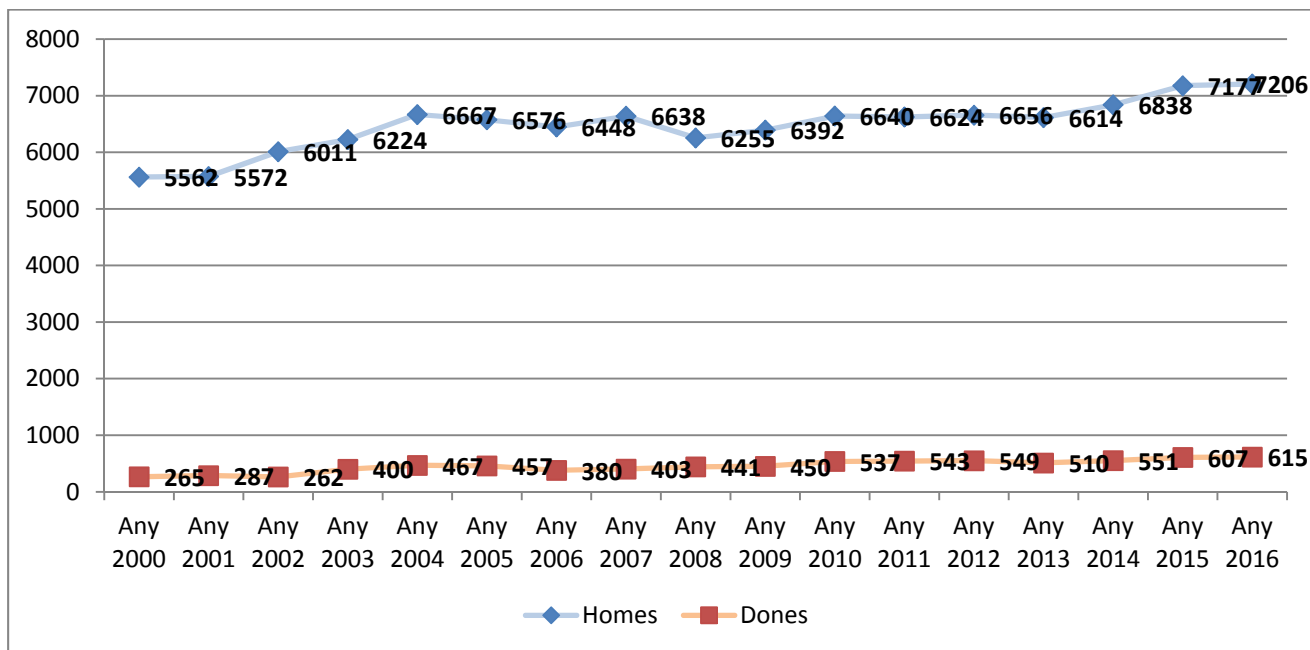
Llicències per categories

Evolució de les llicències de jugadors senyors, veterans (+65 anys) i menors (sub14)



Llicències per sexe

Evolució de les llicències masculines i femenines



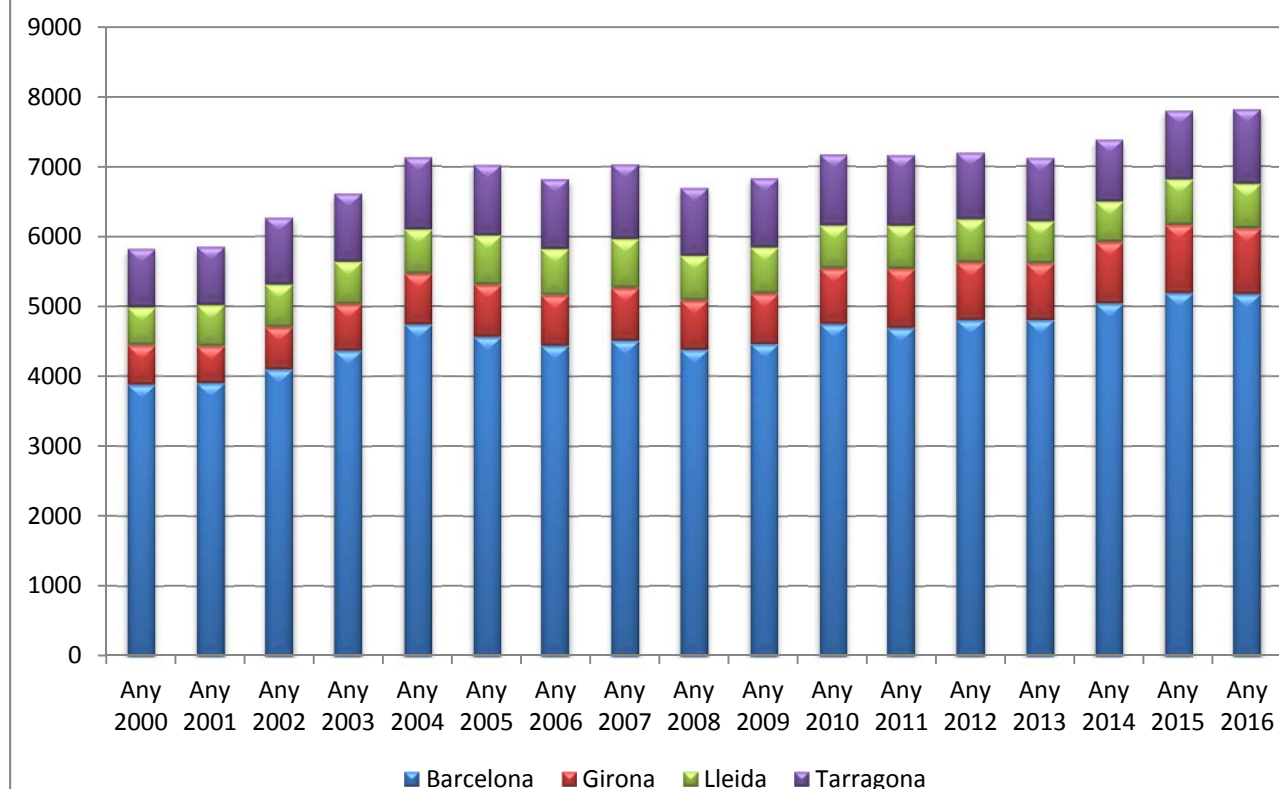
Resum de les dades de les llicències

Any	senior	veterans	menors	Homes	% homes	Dones	% dones	total
Any 2000	4065	844	918	5562	95,45%	265	4,55%	5827
Any 2001	4304	632	923	5572	95,10%	287	4,90%	5859
Any 2002	4284	704	1285	6011	95,82%	262	4,18%	6273
Any 2003	4443	524	1657	6224	93,96%	400	6,04%	6624
Any 2004	4472	577	2085	6667	93,45%	467	6,55%	7134
Any 2005	4482	585	1966	6576	93,50%	457	6,50%	7033
Any 2006	4450	566	1812	6448	94,43%	380	5,57%	6828
Any 2007	4543	588	1910	6638	94,28%	403	5,72%	7041
Any 2008	4199	537	1960	6255	93,41%	441	6,59%	6696
Any 2009	4276	561	2005	6392	93,42%	450	6,58%	6842
Any 2010	4505	698	1974	6640	92,52%	537	7,48%	7177
Any 2011	4281	694	2192	6624	92,42%	543	7,58%	7167
Any 2012	4201	701	2303	6656	92,38%	549	7,62%	7205
Any 2013	4139	713	2272	6614	92,84%	510	7,16%	7124
Any 2014	4290	719	2380	6838	92,54%	551	7,46%	7389
Any 2015	4342	734	2708	7177	92,20%	607	7,80%	7784
Any 2016	4415	745	2661	7206	92,14%	615	7,86%	7821

Llicències per delegació i el percentatge del total que representen

Any	Barcelona	%BCN	Girona	%GIR	Lleida	%LLE	Tarragona	%TRG	total
Any 2000	3881	66,60%	565	9,70%	543	9,32%	838	14,38%	5827
Any 2001	3903	66,62%	531	9,06%	588	10,04%	837	14,29%	5859
Any 2002	4098	65,33%	606	9,66%	610	9,72%	959	15,29%	6273
Any 2003	4372	66,00%	667	10,07%	607	9,16%	978	14,76%	6624
Any 2004	4740	66,44%	727	10,19%	634	8,89%	1033	14,48%	7134
Any 2005	4569	64,97%	746	10,61%	706	10,04%	1012	14,39%	7033
Any 2006	4442	65,06%	722	10,57%	664	9,72%	1000	14,65%	6828
Any 2007	4513	64,10%	754	10,71%	703	9,98%	1071	15,21%	7041
Any 2008	4378	65,38%	707	10,56%	640	9,56%	971	14,50%	6696
Any 2009	4465	65,26%	724	10,58%	660	9,65%	993	14,51%	6842
Any 2010	4750	66,18%	792	11,04%	618	8,61%	1017	14,17%	7177
Any 2011	4690	65,44%	848	11,83%	617	8,61%	1012	14,12%	7167
Any 2012	4807	66,72%	822	11,41%	619	8,59%	957	13,28%	7205
Any 2013	4803	67,42%	809	11,36%	604	8,48%	908	12,75%	7124
Any 2014	5042	68,24%	879	11,90%	581	7,86%	887	12,00%	7389
Any 2015	5189	66,66%	975	12,53%	652	8,38%	986	12,67%	7784
Any 2016	5177	68,33%	940	12,41%	637	8,41%	1067	14,08%	7576

Llicències federatives de jugadors per delegacions

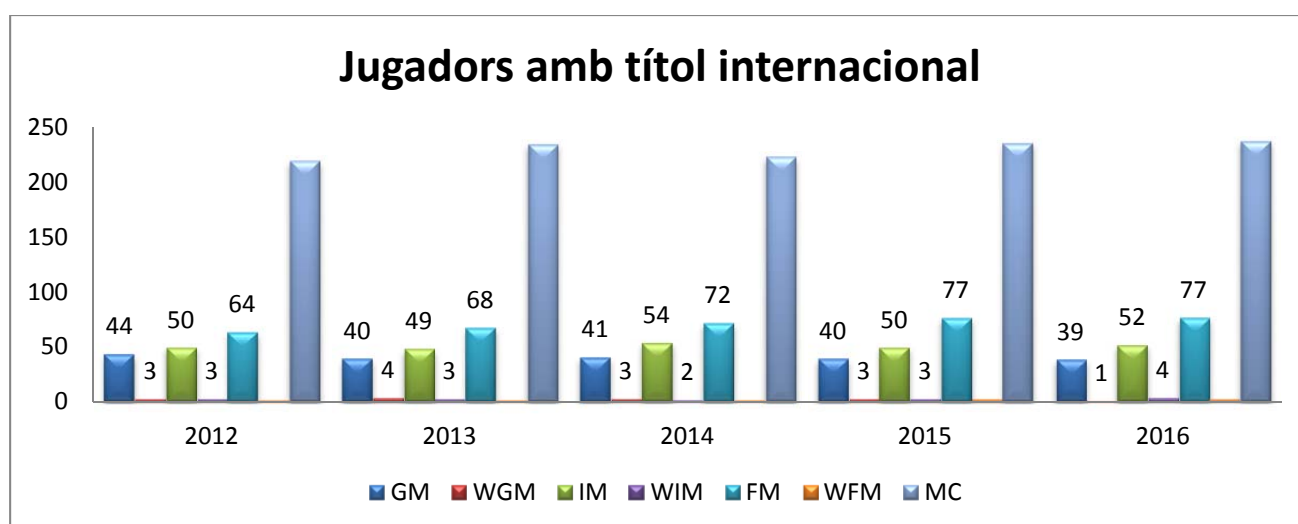


Jugadors titulats internacionals a Divisió d'Honor

Nombre de jugadors amb titulació internacional (GM, WGM, MI, WMI, FM, WFM) que han participat a la Lliga Catalana de Divisió d'Honor. Comparativa de les partides que han estat disputades per aquest jugadors i la mitjana de partides disputades per cada titulat.

Any	titulats	equips	titulat/equip	partides jugades	partides per jugador
2016	105	16	6,56	877	8,35
2015	110	16	6,88	943	8,57
2014	117	16	7,31	946	8,09
2013	99	12	8,25	832	8,40

Nombre de jugadors amb titulació internacional (GM, WGM, MI, WMI, FM, WFM) que han tramitat llicència per la Federació Catalana a les últimes temporades.

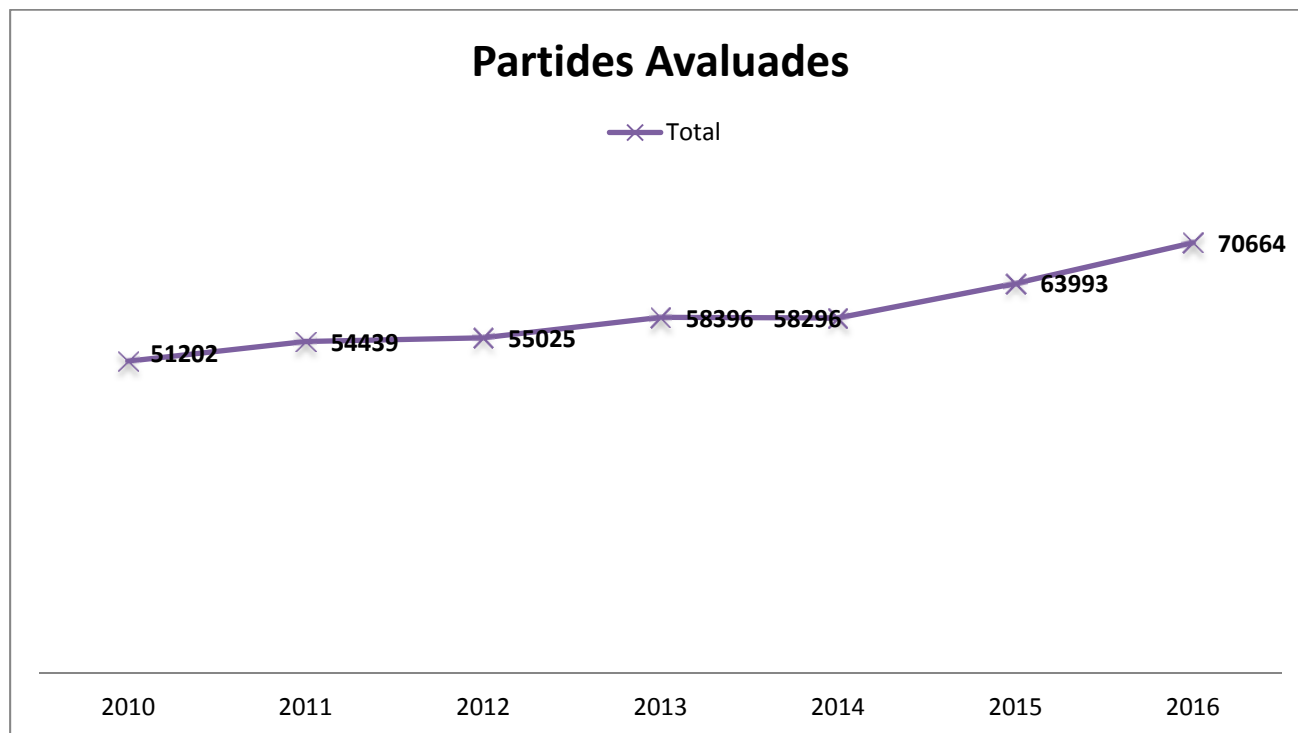


Evolució dels jugadors titulats amb llicència tramitada per la FCE

Any	GM	WGM	IM	WIM	FM	WFM	MC
2012	44	3	50	3	64	2	220
2013	40	4	49	3	68	2	235
2014	41	3	54	2	72	2	223
2015	40	3	50	3	77	3	236
2016	39	1	52	4	77	3	237

Partides avaluades

Evolució de les partides valorades per elo català als últims anys. Les dades estan mostrades per períodes d'avaluació (gener-maig, juny-setembre i octubre-desembre fins al 2014, i mensualment des de 2015)



Partides avaluades

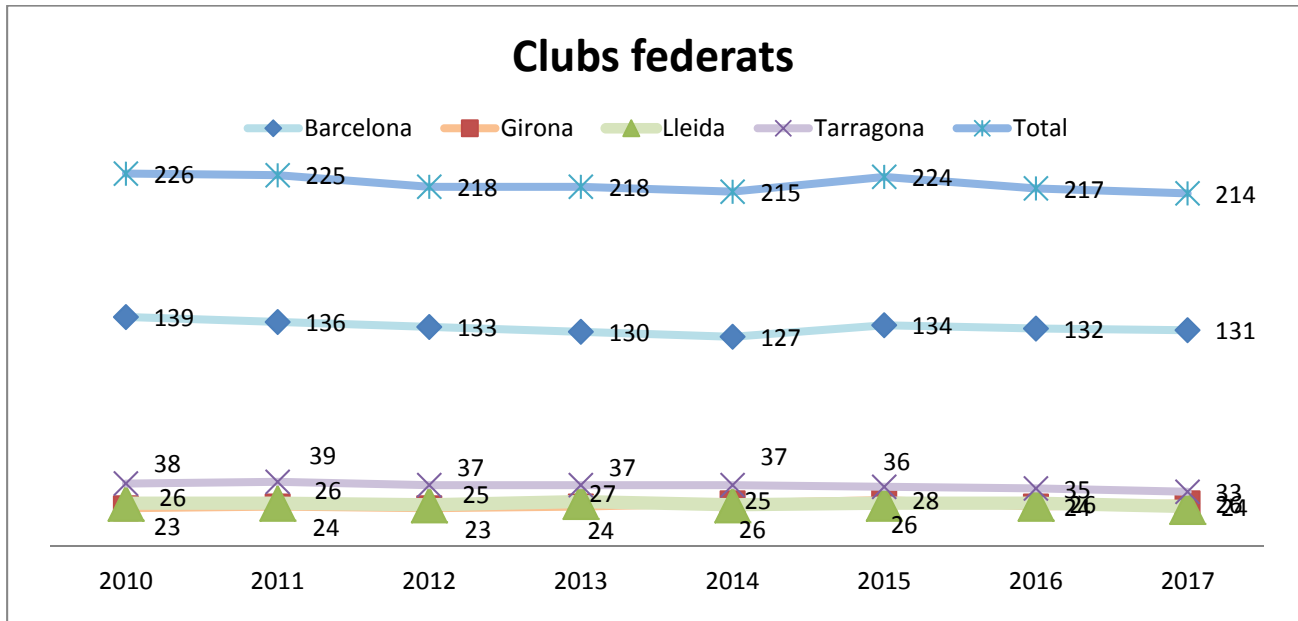
A partir de maig del 2016 s'han començat a avaluar les partides d'escacs llampec per l'elo FCE d'escacs ràpids.

Any	gener	juny	octubre	Total
2010	25857	16726	8619	51202
2011	28397	17277	8765	54439
2012	29035	17962	8028	55025
2013	28368	20893	9135	58396
2014	30342	19128	8826	58296

Any	gener	febrer	març	abril	maig	juny	juliol	agost	setembre	octubre	novembre	desembre	Total
2015	8826	2140	1051	20810	3424	2616	7058	5284	4050	6199	1136	1399	63993
2016	6860	1840	3416	3245	19488	5140	8757	6233	4417	6512	2967	1789	70664

Clubs federats

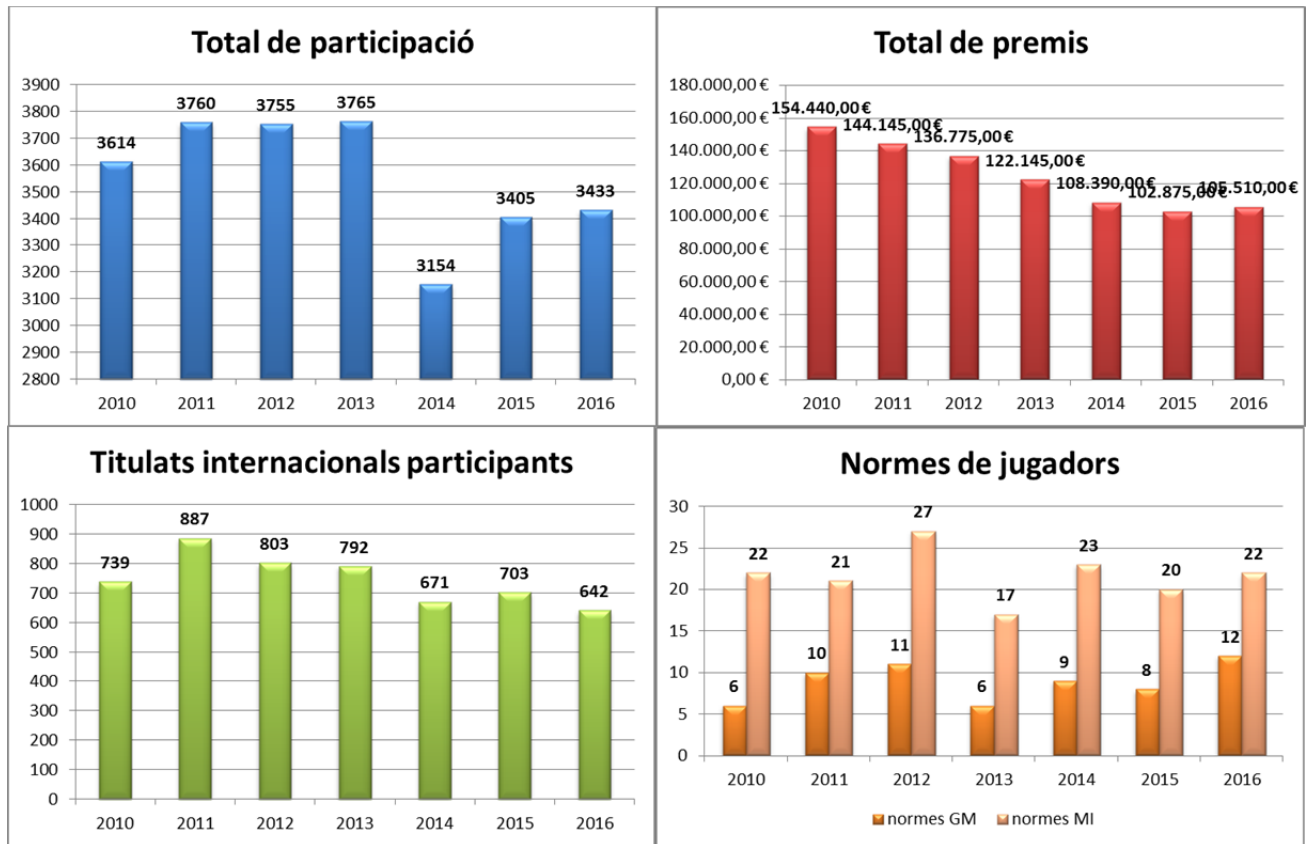
Evolució dels clubs afiliats a la Federació Catalana d'Escacs i segons territori.



Any	Barcelona	Girona	Lleida	Tarragona	Total
2010	139	23	26	38	226
2011	136	24	26	39	225
2012	133	23	25	37	218
2013	130	24	27	37	218
2014	127	26	25	37	215
2015	134	28	26	36	224
2016	132	24	26	35	217
2017	131	26	24	33	214

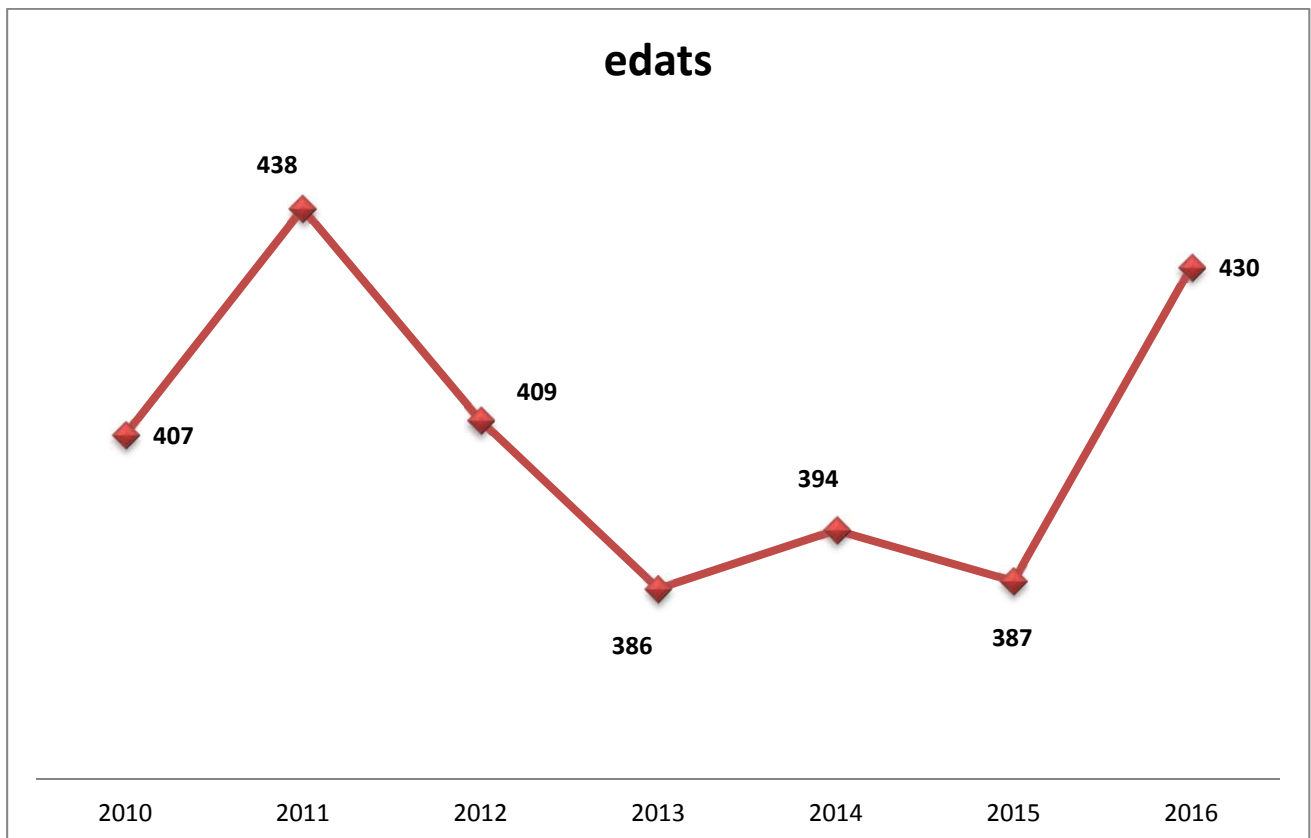
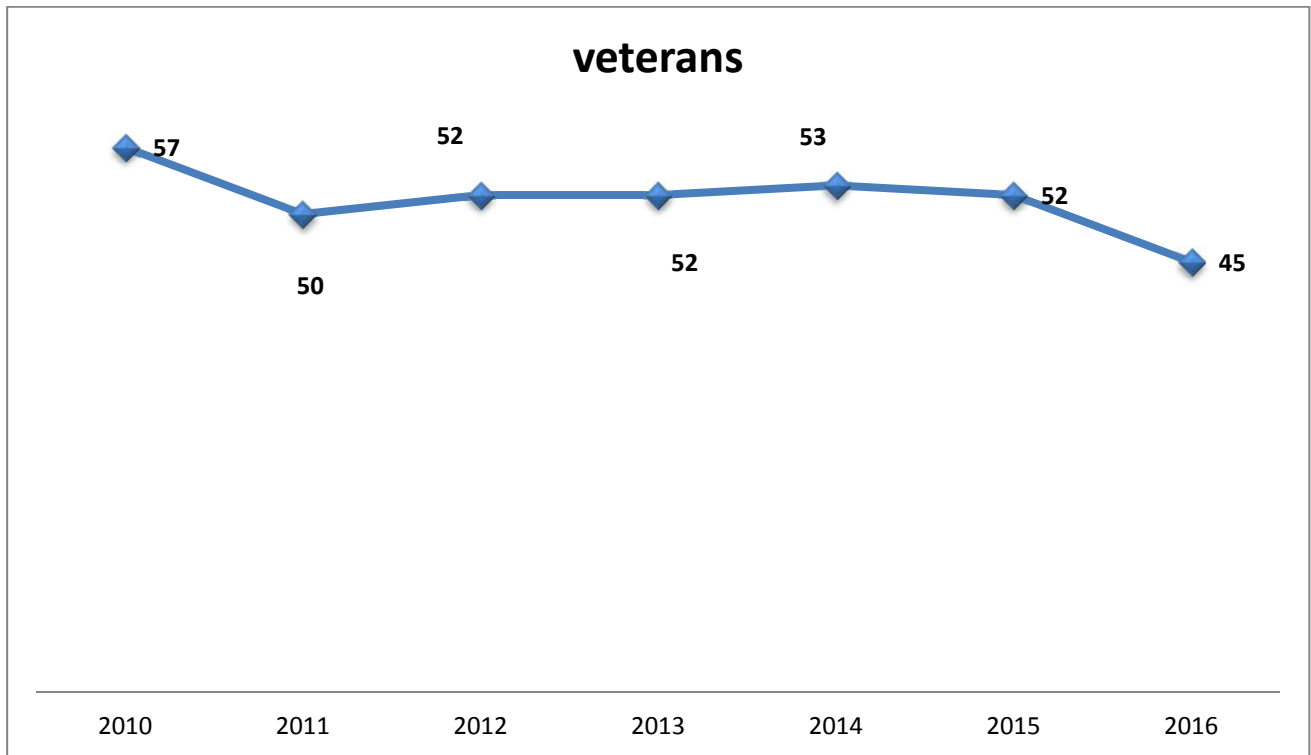
Paràmetres principals del Circuit Català d'Oberts Internacionals

Evolució dels principals paràmetres del Circuit Català.

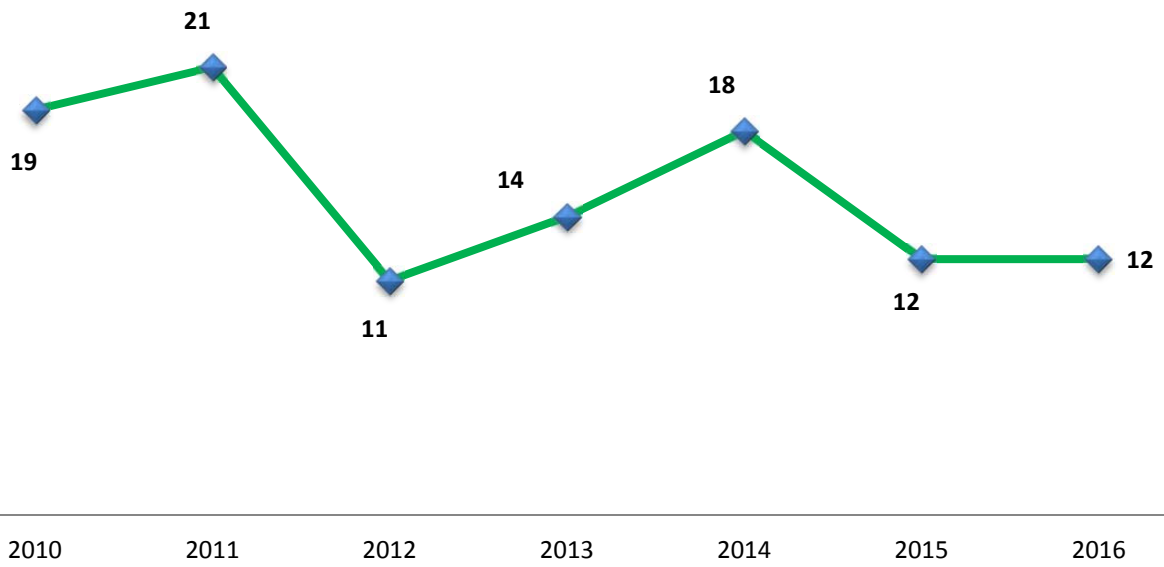


Any	participants	premis	titulats	normes GM	normes MI
2010	3614	154.440,00 €	739	6	22
2011	3760	144.145,00 €	887	10	21
2012	3755	136.775,00 €	803	11	27
2013	3765	122.145,00 €	792	6	17
2014	3154	108.390,00 €	671	9	23
2015	3405	102.875,00 €	703	8	20
2016	3433	105.510,00 €	642	12	22

Participació a les finals catalanes individuals

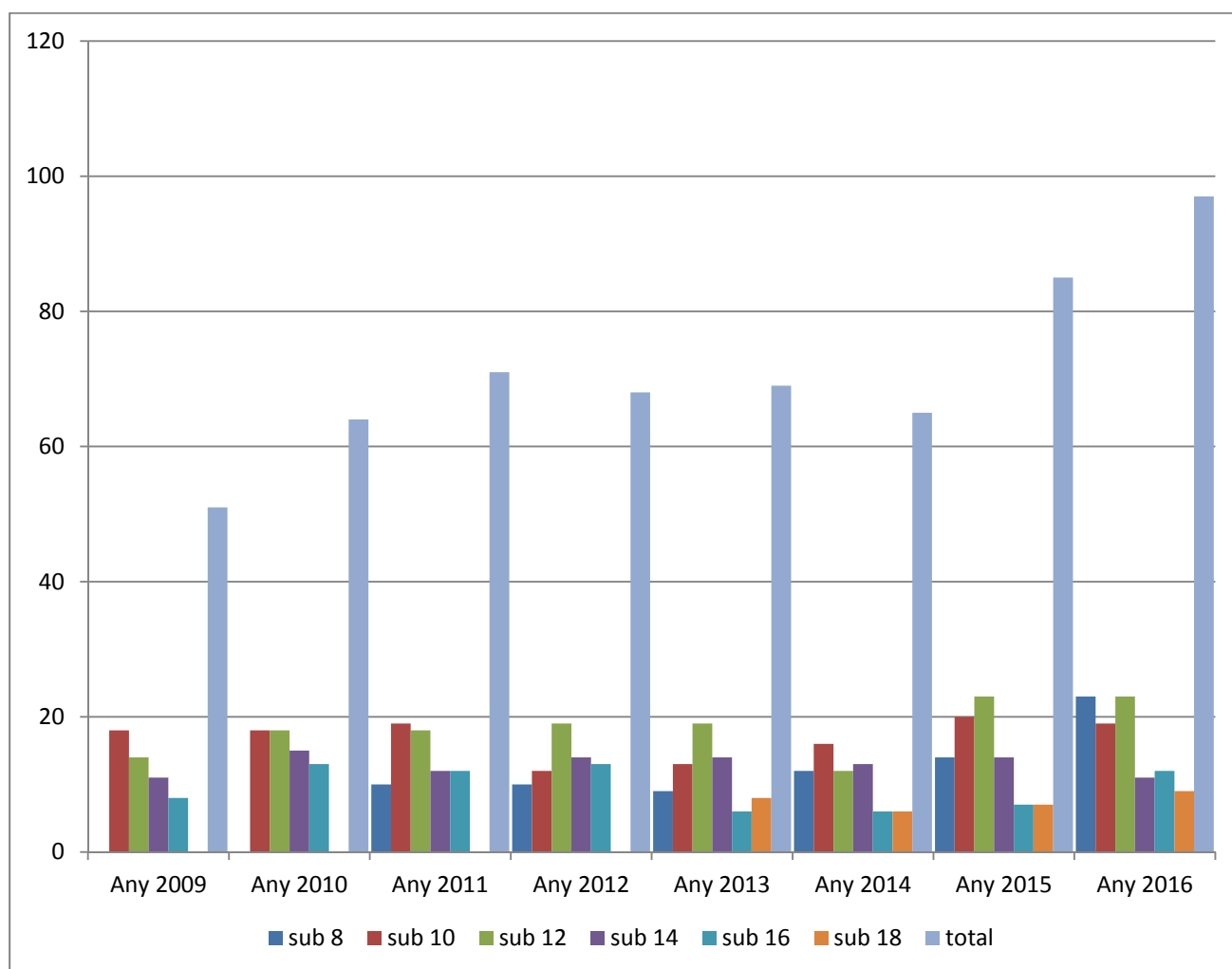


femení



2010	407	57	19
2011	438	50	21
2012	409	52	11
2013	386	52	14
2014	394	53	18
2015	387	52	12
2016	430	45	12

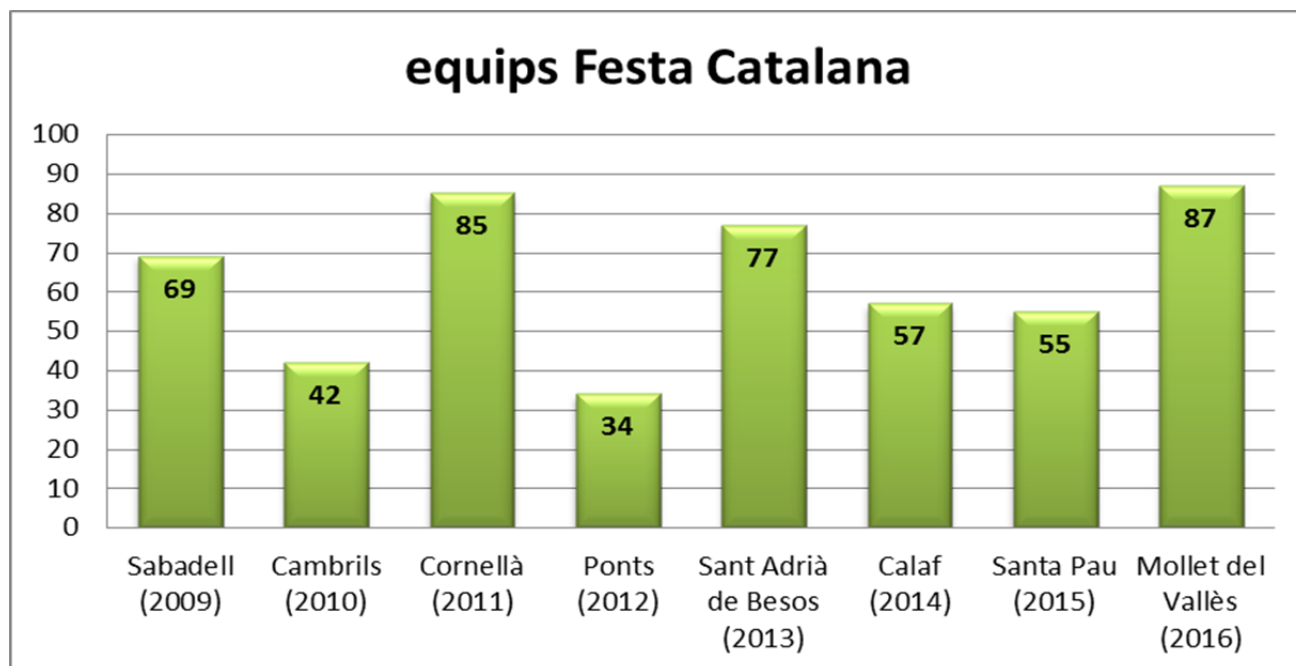
Participació al Campionat de Catalunya d'Equips d'Edats



Any	sub 8	sub 10	sub 12	sub 14	sub 16	sub 18	total
Any 2009		18	14	11	8		51
Any 2010		18	18	15	13		64
Any 2011	10	19	18	12	12		71
Any 2012	10	12	19	14	13		68
Any 2013	9	13	19	14	6	8	69
Any 2014	12	16	12	13	6	6	65
Any 2015	14	20	23	14	7	7	85
Any 2016	23	19	23	11	12	9	97

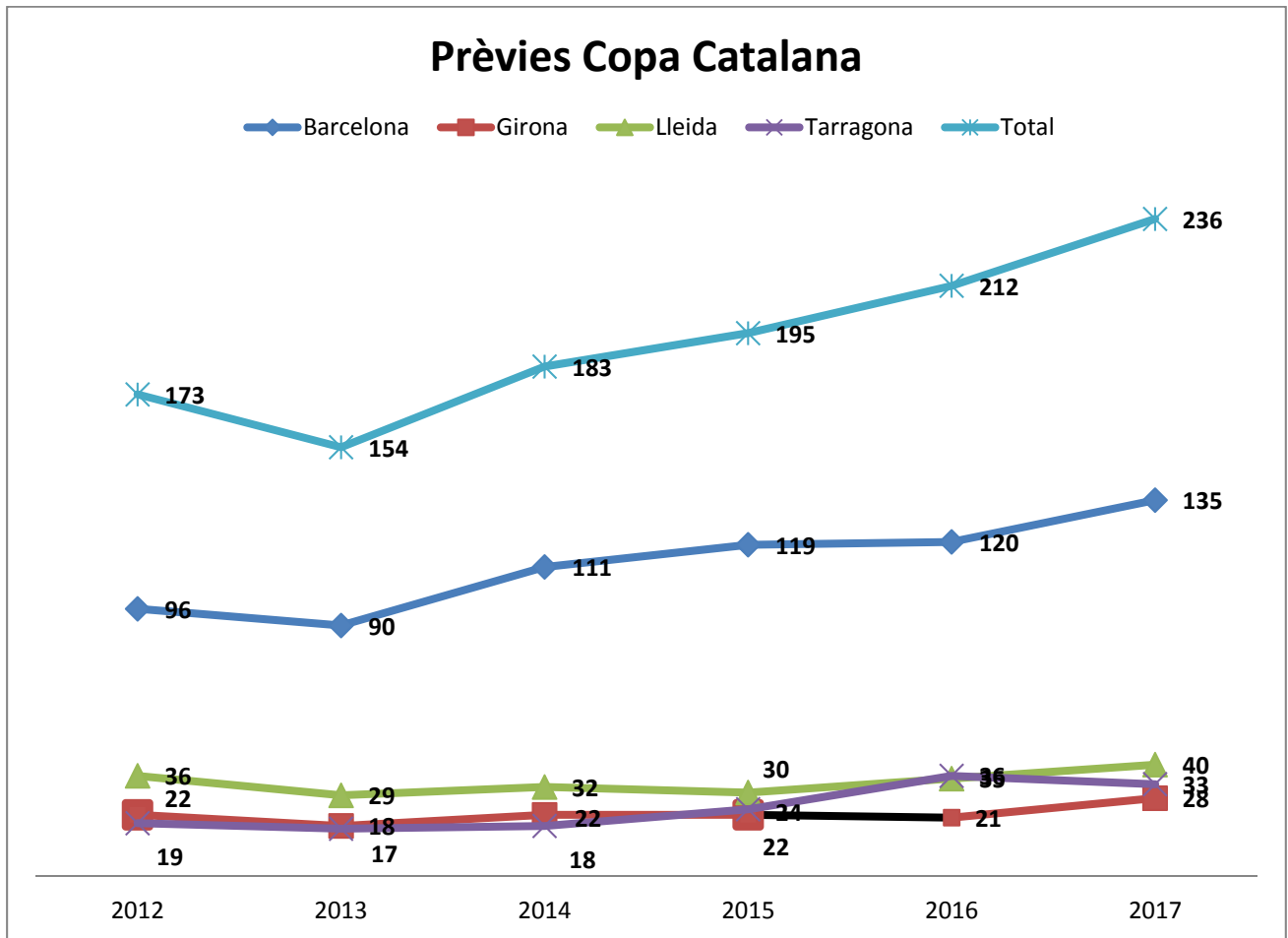
Equips participants al Campionat de Ràpides per Equips de Catalunya

Festes Catalanes



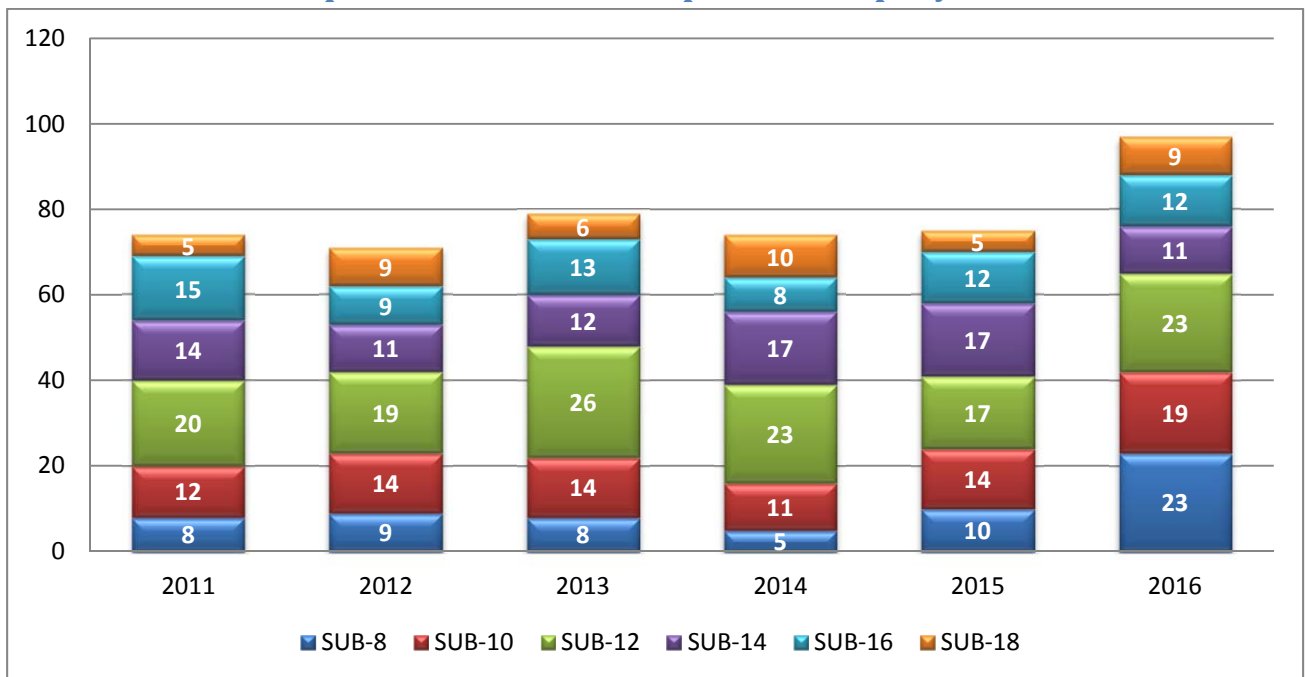
Lloc	equips
Sabadell (2009)	69
Cambrils (2010)	42
Cornellà (2011)	85
Ponts (2012)	34
Sant Adrià de Besos (2013)	77
Calaf (2014)	57
Santa Pau (2015)	55
Mollet del Vallès (2016)	87

Equips participants a les prèvies territorials de La Copa Catalana



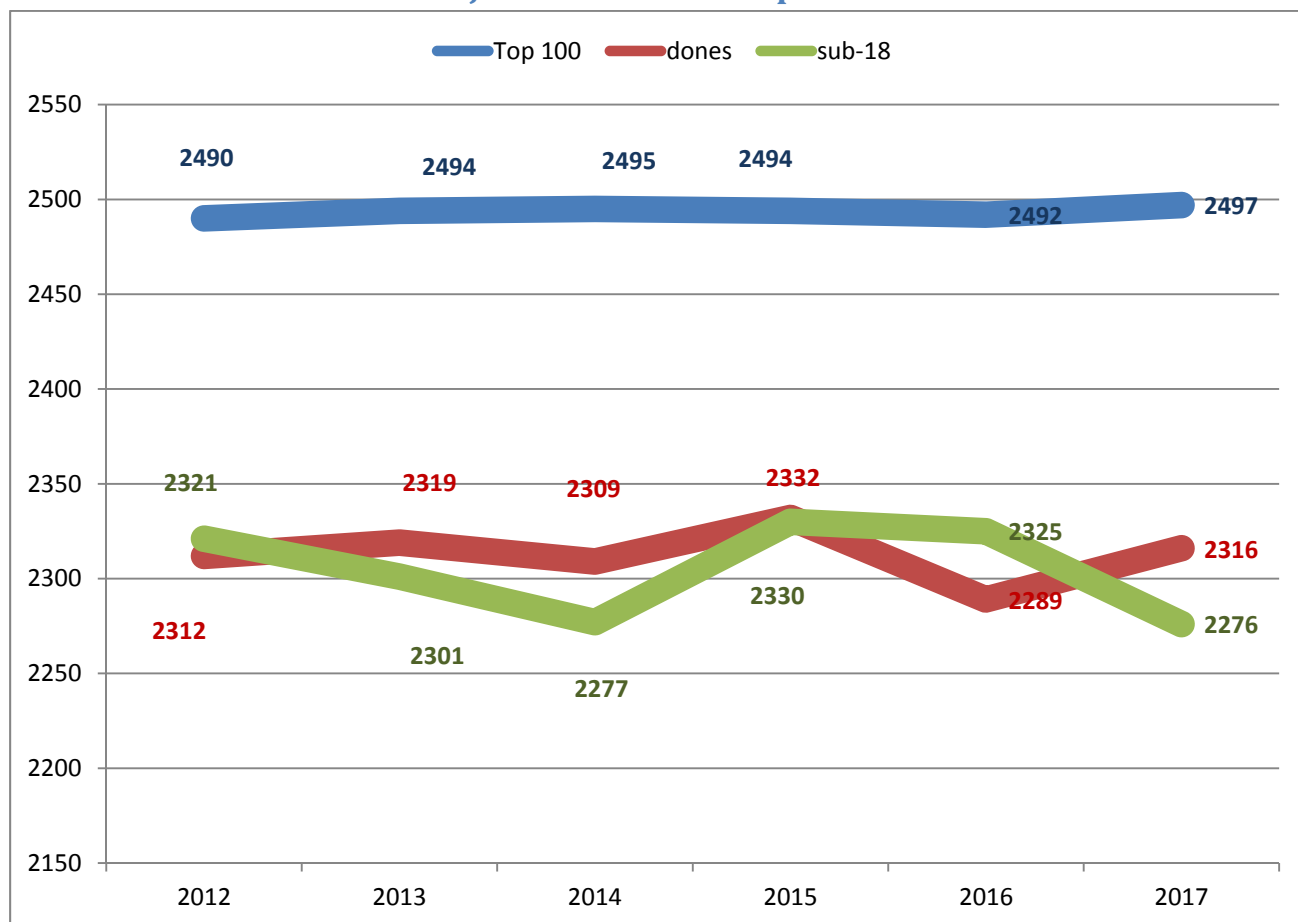
Any	Barcelona	Girona	Lleida	Tarragona	Total
2012	96	22	36	19	173
2013	90	18	29	17	154
2014	111	22	32	18	183
2015	119	22	30	24	195
2016	120	21	35	36	212
2017	135	28	40	33	236

Participació catalana als Campionats d'Espanya d'Edats



Categoria	2011	2012	2013	2014	2015	2016
SUB-8	8	9	8	5	10	23
SUB-10	12	14	14	11	14	19
SUB-12	20	19	26	23	17	23
SUB-14	14	11	12	17	17	11
SUB-16	15	9	13	8	12	12
SUB-18	5	9	6	10	5	9
total	74	71	79	74	75	97

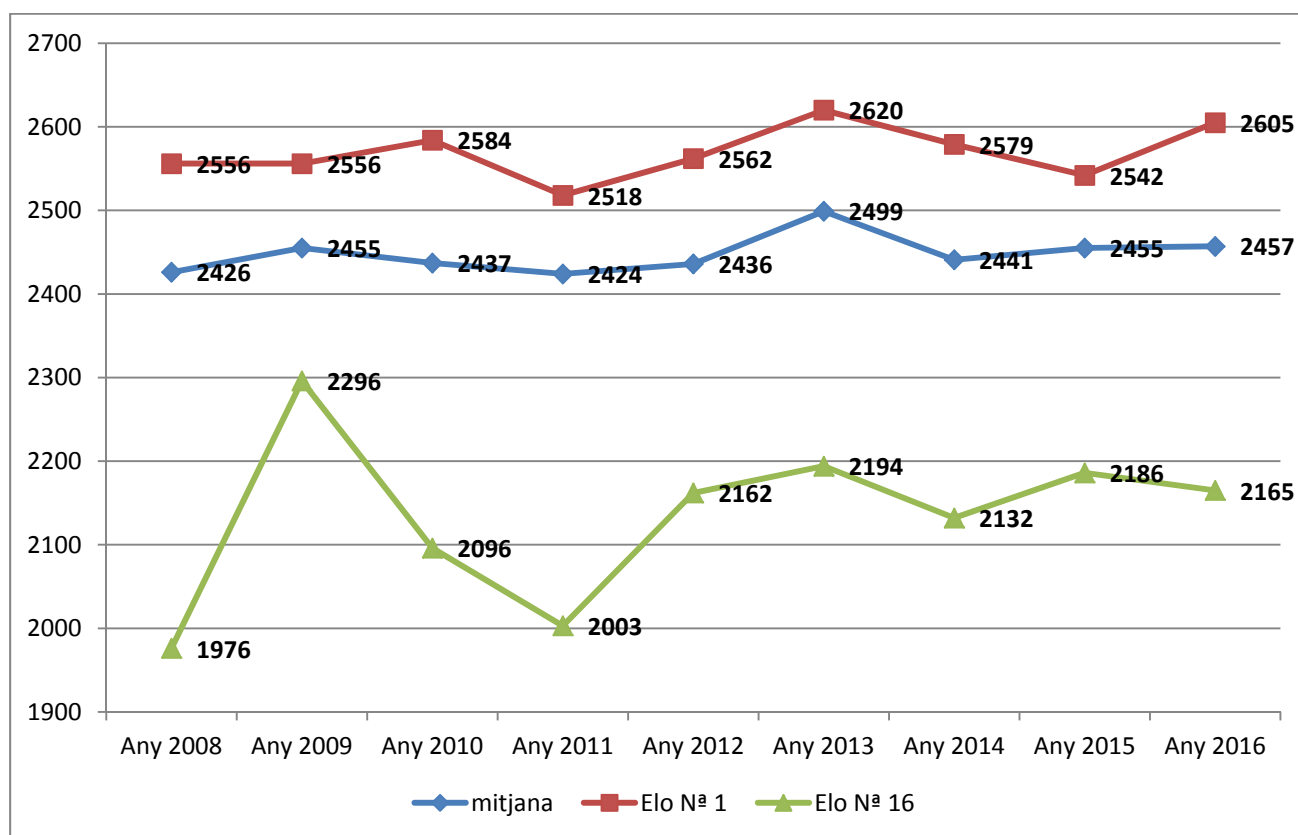
Mitjana d'avaluació Top Català



Les dades corresponen als 100 primers jugadors amb llicència de la temporada, les 10 millors dones i els 10 millors jugadors de categoria sub-18.

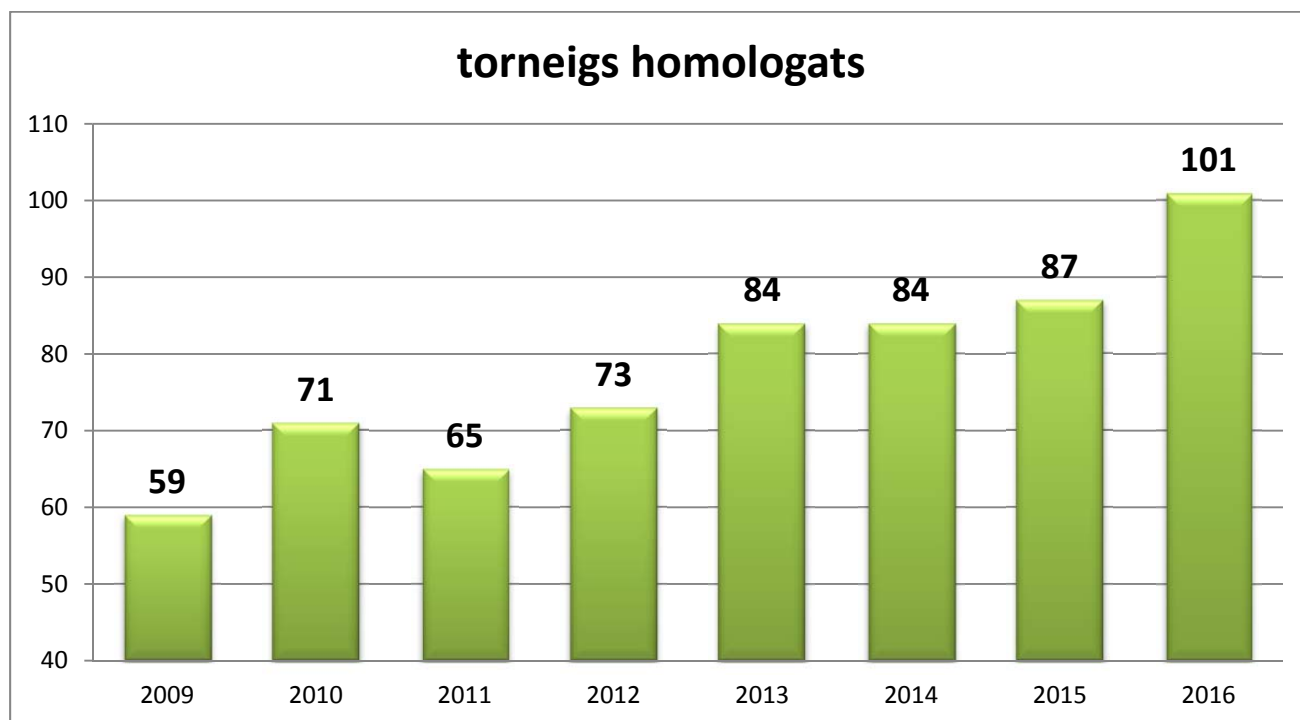
Tipus	2012	2013	2014	2015	2016	2017
Top 100	2490	2494	2495	2494	2492	2497
dones	2312	2319	2309	2332	2289	2316
sub-18	2321	2301	2277	2330	2325	2276

Participació del Campionat Absolut de Catalunya



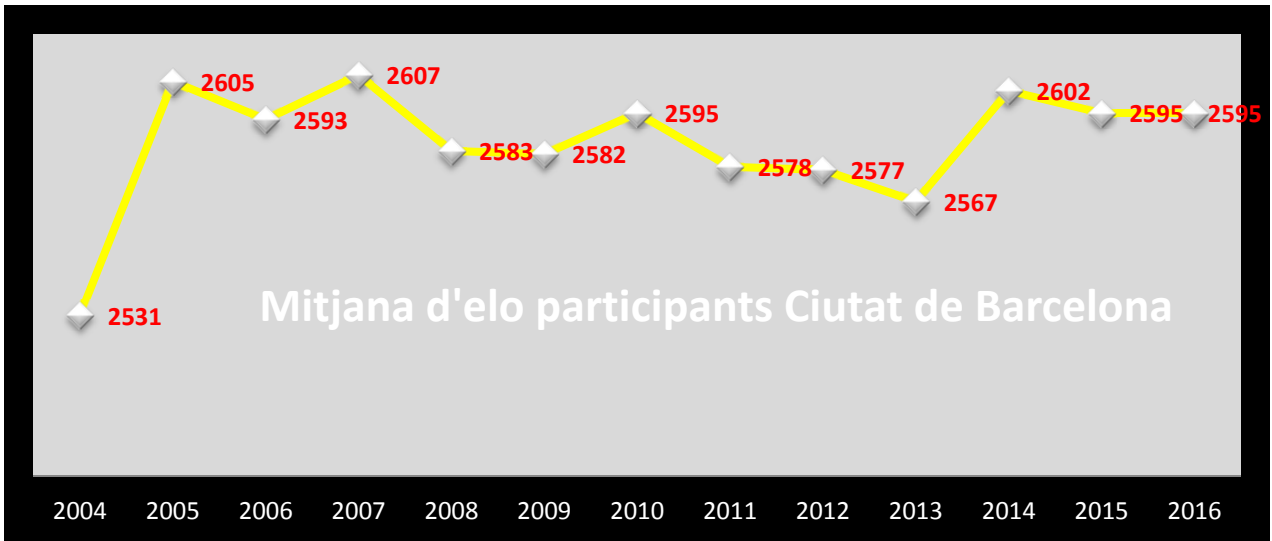
Any	mitjana	Elo N° 1	Elo N° 16	guanyador
Any 2008	2426	2556	1976	Jordi Magem
Any 2009	2455	2556	2296	José Manuel López
Any 2010	2437	2584	2096	Jordi Magem
Any 2011	2424	2518	2003	Marc Narciso
Any 2012	2436	2562	2162	Miguel Angel Muñoz
Any 2013	2499	2620	2194	Orelvis Pérez
Any 2014	2441	2579	2132	Àlvar Alonso
Any 2015	2455	2542	2186	Hipólito Asis
Any 2016	2457	2605	2165	Àlvar Alonso

Nombre de torneigs homologats



Any	torneigs
2009	59
2010	71
2011	65
2012	73
2013	84
2014	84
2015	87
2016	101

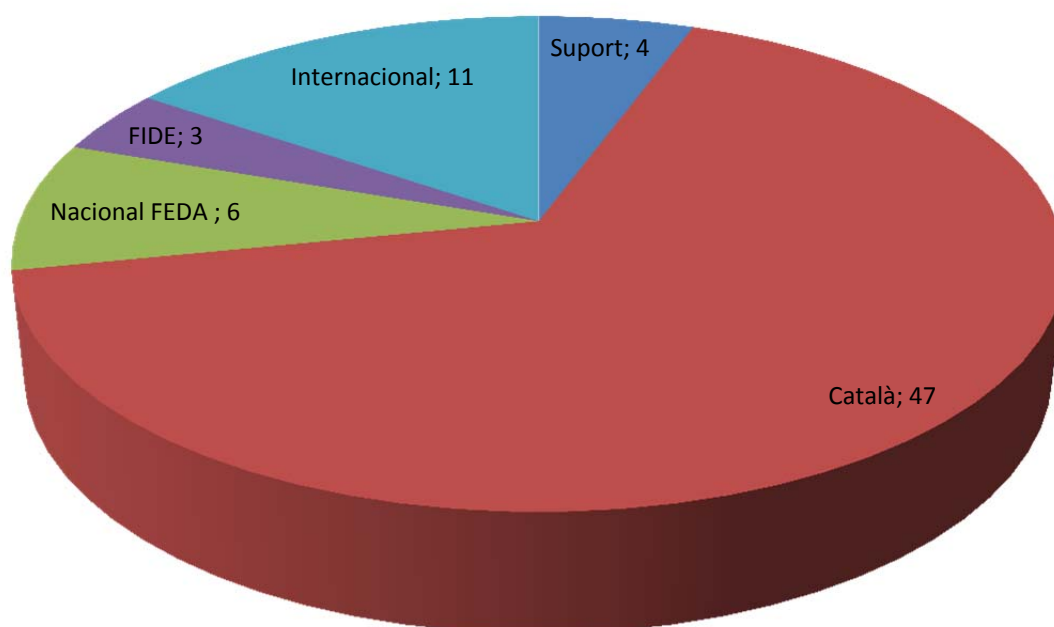
Mitjana d'avaluació dels jugadors participants al Magistral Ciutat de Barcelona



any	promig	jugadors	categoria
2004	2531	6	XII
2005	2605	6	XV
2006	2593	10	XIV
2007	2607	10	XV
2008	2583	10	XIV
2009	2582	10	XIV
2010	2595	10	XIV
2011	2578	9	XIV
2012	2577	10	XIV
2013	2567	8	XIII
2014	2602	6	XV
2015	2595	6	XIV
2016	2595	8	XIV

Àrbitres amb llicència de la Federació Catalana

Àrbitres amb llicència segons titulació 2016



categoria	2014	2015	2016
Suport	2	3	4
Català	49	44	47
Nacional FEDA	11	9	6
FIDE	7	9	5
Internacional	9	10	11